

Impact de l'épidémie Coronavirus sur les entreprises girondines

Mercredi 25 mars 2020



BORDEAUXGIRONDE.CCI.FR

2 206

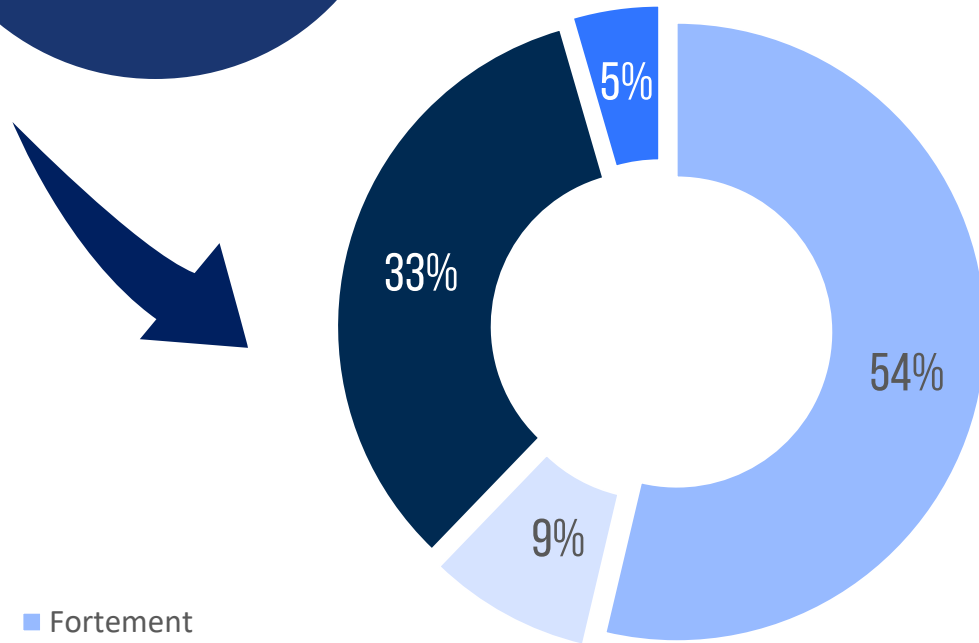
entreprises
girondines
enquêtées



IMPACT ÉCONOMIQUE

1/3
des établissements
contraints
à la fermeture

Dans quelle mesure
l'activité de votre
entreprise a-t-elle été
impactée?



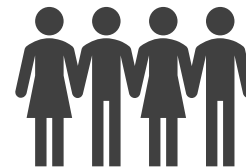
- Fortement
- Modérément
- Fermeture de mon établissement
- Pas encore d'impact, mais cela pourrait l'être à court terme

3 PRINCIPALES DIFFICULTÉS CITÉES PAR LES ENTREPRISES



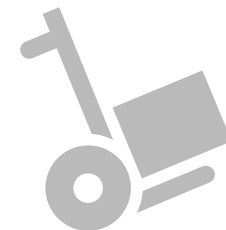
86%

des entreprises
déclarent une **baisse**
de chiffre d'affaires



55%

des entreprises
déclarent une **baisse**
de fréquentation et de
commandes clients



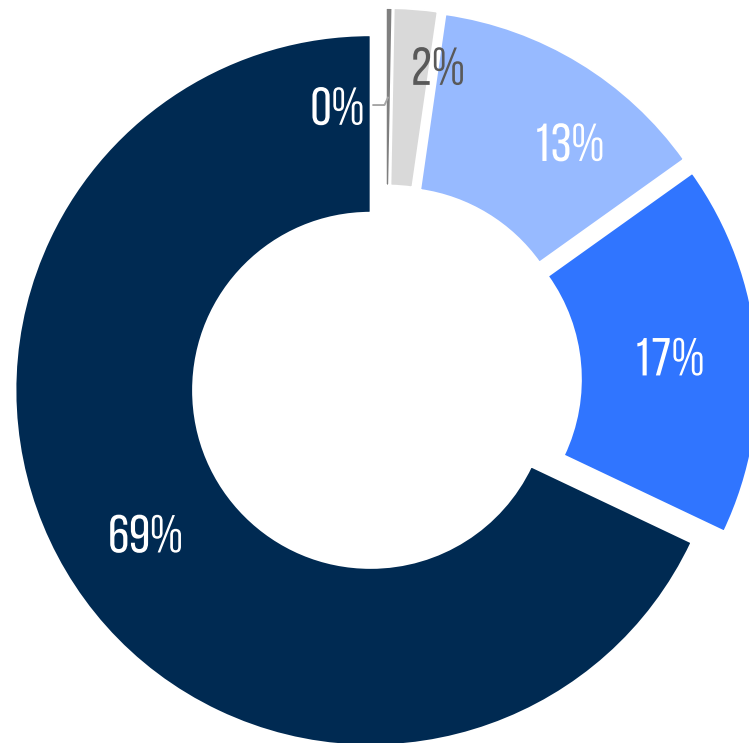
32%

des entreprises
déclarent des **difficultés**
d'approvisionnement ou
d'expédition

IMPACT SUR LE CHIFFRE D'AFFAIRES

1
impact
très important
sur le chiffre
d'affaires

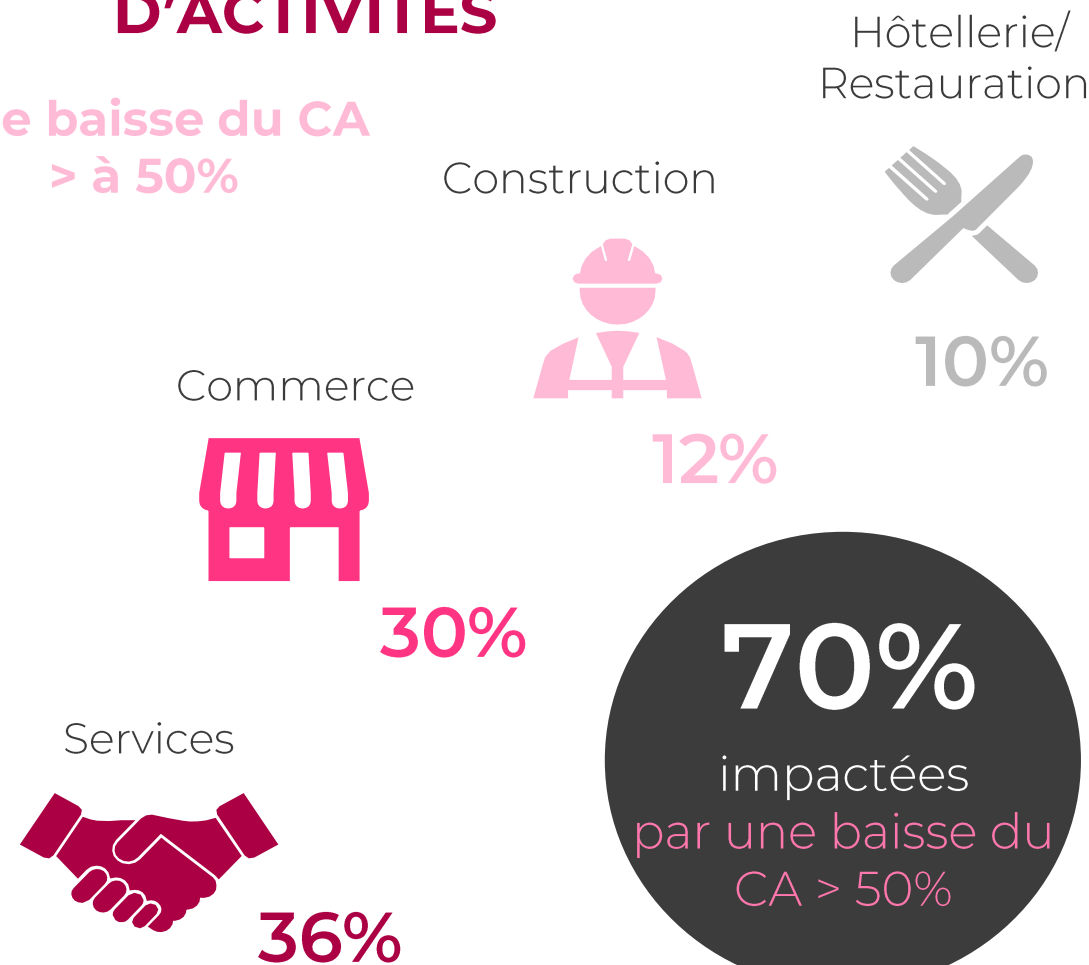
Vous constatez une
baisse de CA,
à combien l'estimez-
vous ?



- Pas de baisse constatée
- Moins de 10%
- Entre 10 et 30%
- Entre 30 et 50%
- Plus de 50%

DES RÉPERCUSSIONS PLUS OU MOINS IMPORTANTES EN FONCTION DES SECTEURS D'ACTIVITÉS

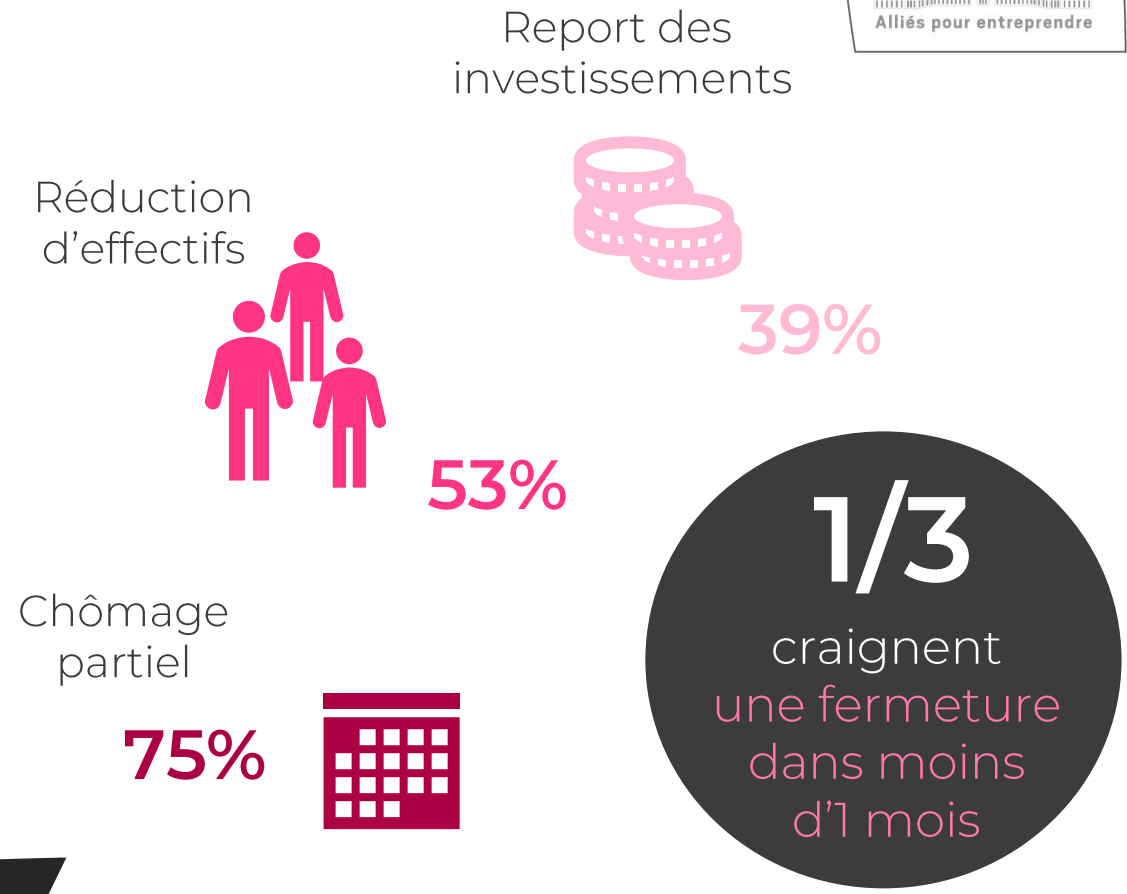
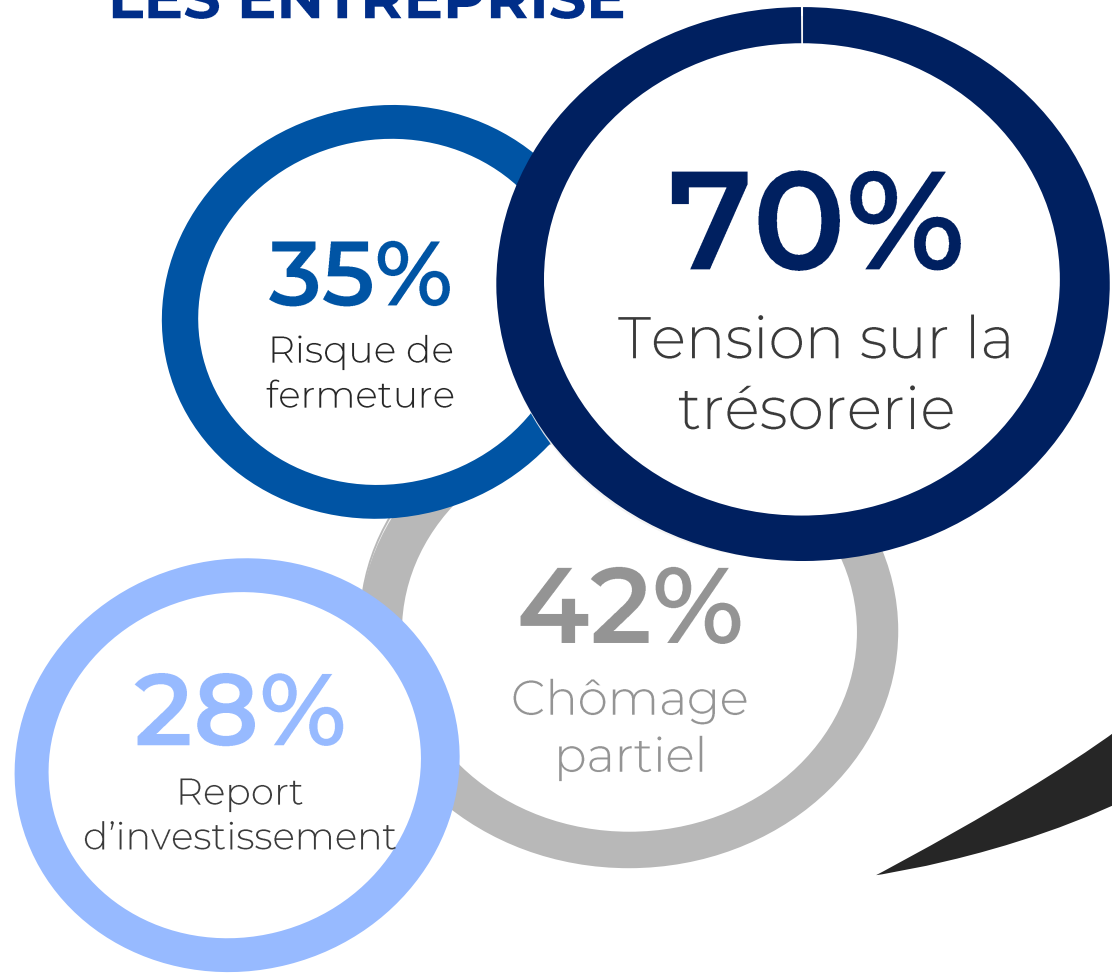
Une baisse du CA
> à 50%



70%
impactées
par une baisse du
CA > 50%

CONSÉQUENCES ÉCONOMIQUES

PRINCIPALES CONSÉQUENCES CITÉES PAR LES ENTREPRISES



Des échéances imminentes en fonction des conséquences déclarées

MESURES D'AIDES ET DE SOUTIEN

PRINCIPALES MESURES D'AIDES SOLLICITÉES PAR LES ENTREPRISE

Tous les secteurs d'activités sont unanimes, le report des échéances sociales et fiscales est indispensable à la survie de leur entreprise.

1 point
commun

Le report des
charges sociales
et fiscales

70%

des entreprises
sollicitent un
**report des échéances
sociales et fiscales**

49%

des entreprises
sollicitent une aide
au **financement des
salariés via le
chômage partiel**

44%

des entreprises souhaitent
une **proposition
d'étalement
des créances**

39%

des entreprises
souhaitent une
**demande ou un
maintien de crédit
bancaire**



1^{ère} priorité des entreprises
de plus de 100 salariés

LE FINANCEMENT DU CHÔMAGE PARTIEL