



L'ALLEMAGNE



PROFIL DES ENTREPRISES EXPORTATRICES

Une part plus importante d'entreprises structurées (effectif dédié, plans d'actions) ; une part de primo-exportateurs inférieure à la moyenne.



	Allemagne	Tous pays
• CAE médian	600 000 €	321 000 €
• Effectif médian en Nouvelle-Aquitaine	12 salariés	10 salariés
• Ont des emplois exports	48 %	40 %
• Taux d'exportation médian	25 %	18 %
• Part des primo exportateurs*	19 %	32 %
• Ont formalisé un plan d'actions à l'international	37 %	30 %
• Soit une activité à l'international en développement	68 %	62 %

*Primo exportateurs : taux d'exportation inférieur à 10 % et pas de plan d'actions formalisé à l'international

43% des entreprises régionales exportatrices

2^e pays d'exportation en nombre d'entreprises régionales

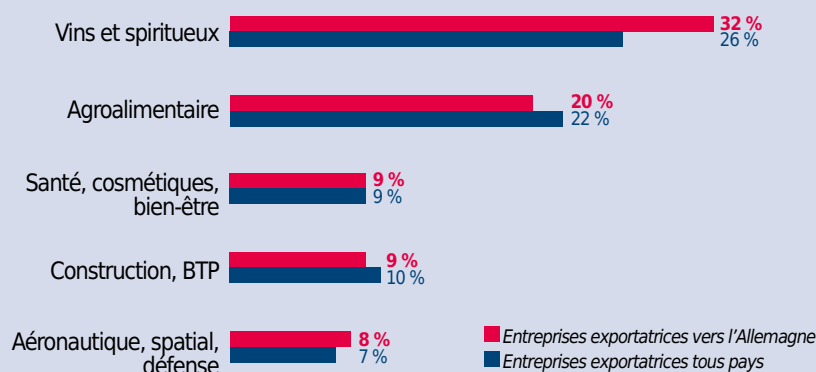
21% envisagent d'y développer leur activité export dans l'année à venir

2^e pays de prospection



FILIÈRES D'EXPORTATION

Une surreprésentation du nombre d'entreprises de la filière "Vins et spiritueux"



Plusieurs réponses possibles

Source : enquête menée par l'Observatoire régional des échanges internationaux du 19 avril au 18 mai 2018 auprès de **2 521 chefs d'entreprises exportatrices** de Nouvelle-Aquitaine.

Parmi elles, **1 077 entreprises** ont répondu exporter vers l'Allemagne

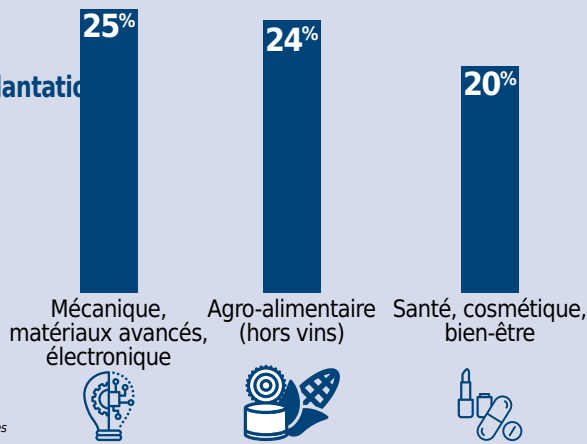


IMPLANTATIONS

16 % des entreprises ayant une implantation à l'étranger ont au moins un site en Allemagne

4^e pays d'implantation

TOP 3 DES FILIÈRES IMPLANTÉES EN ALLEMAGNE



Plusieurs réponses possibles



Retrouvez les implantations à l'étranger des entreprises régionales sur www.implantation-a-l-etranger-na.fr



PERSPECTIVES

68%

des entreprises qui exportent vers l'Allemagne ont une activité à l'international en développement (62 % tous pays)



17%

envisagent de renforcer la fonction export (15 % tous pays)



FREINS ET SOUHAITS D'ACCOMPAGNEMENT



3 premiers freins cités par les exportateurs vers l'Allemagne

- Manque de moyens financiers
- Démarches administratives trop lourdes
- Manque de moyens humains

36 % des entreprises exportatrices vers l'Allemagne ont déjà bénéficié d'un accompagnement à l'international. Parmi elles :



- 37 % déclarent que cet accompagnement a eu un **impact mesurable sur leur activité** (hausse de CA export, recrutement ou nouvelle implantation à l'étranger)

46 % des entreprises exportatrices vers l'Allemagne souhaitent un appui dans l'année à venir. Parmi elles :



- 55 % souhaitent un financement
- 43 % un accompagnement pour la prospection
- 35 % des informations sur la réglementation et les techniques exports



Retrouvez l'analyse détaillée sur www.nouvelle-aquitaine.cci.fr www.objectif-international.fr

Contact
05 56 11 94 85
information@nouvelle-aquitaine.cci.fr

LA BELGIQUE



PROFIL DES ENTREPRISES EXPORTATRICES

Un chiffre d'affaires export médian ; une part de primo-exportateurs en dessous de la moyenne



	Belgique	Tous pays
• CAE médian	294 000 €	321 000 €
• Effectif médian en Nouvelle-Aquitaine	10 salariés	10 salariés
• Ont des emplois exports	41 %	40 %
• Taux d'exportation médian	17 %	18 %
• Part des primo exportateurs*	27 %	32 %
• Ont formalisé un plan d'actions à l'international	31 %	30 %
• Ont une activité à l'international en développement	62 %	62 %

*Primo exportateurs : taux d'exportation inférieur à 10 % et pas de plan d'actions formalisé à l'international

45% des entreprises régionales exportatrices

1^{er} pays d'exportation en nombre d'entreprises régionales

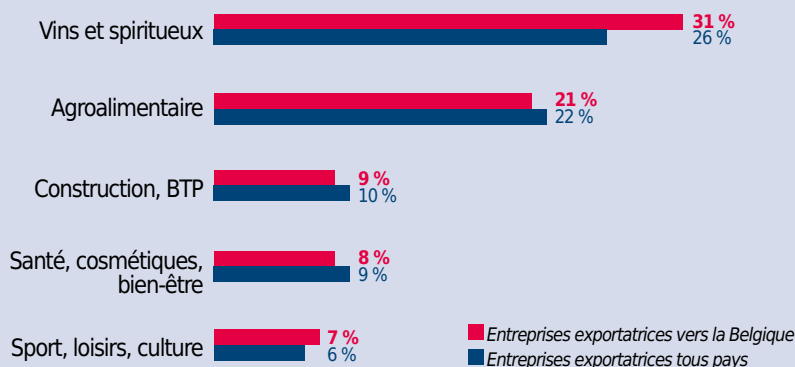
10% envisagent d'y développer leur activité export dans l'année à venir

9^e pays de prospection



FILIÈRES D'EXPORTATION

Une surreprésentation du nombre d'entreprises de la filière "Vins et spiritueux"



Plusieurs réponses possibles

Source : enquête menée par l'Observatoire régional des échanges internationaux du 19 avril au 18 mai 2018 auprès de **2 521 chefs d'entreprises exportatrices** de Nouvelle-Aquitaine.

Parmi elles, **1 143 entreprises** ont répondu exporter vers la Belgique

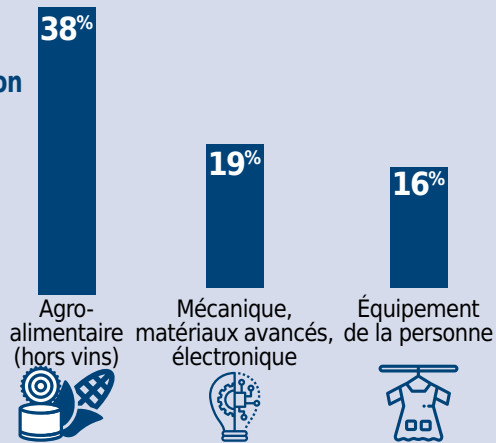


IMPLANTATIONS

13 % des entreprises ayant une implantation à l'étranger ont au moins un site en Belgique

7^e pays d'implantation

TOP 3 DES FILIÈRES IMPLANTÉES EN BELGIQUE



Plusieurs réponses possibles



Retrouvez les implantations à l'étranger des entreprises régionales sur www.implantation-a-l-etranger-na.fr



PERSPECTIVES

62%

des entreprises qui exportent vers la Belgique ont une activité à l'international en développement (62 % tous pays)



15%

envisagent de renforcer la fonction export (15 % tous pays)



FREINS ET SOUHAITS D'ACCOMPAGNEMENT



3 premiers freins cités par les exportateurs vers la Belgique

- Manque de moyens financiers
- Démarches administratives trop lourdes
- Coûts trop élevés

35 % des entreprises exportatrices vers la Belgique ont déjà bénéficié d'un accompagnement à l'international. Parmi elles :



- 35 % déclarent que cet accompagnement a eu un **impact mesurable sur leur activité** (hausse de CA export, recrutement ou nouvelle implantation à l'étranger)

49 % des entreprises exportatrices vers la Belgique souhaitent un appui dans l'année à venir. Parmi elles :

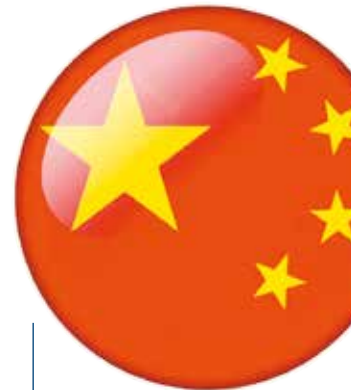


- 52 % souhaitent un financement
- 44 % un accompagnement pour la prospection
- 37 % des informations sur la réglementation et les techniques exports



Retrouvez l'analyse détaillée sur www.nouvelle-aquitaine.cci.fr www.objectif-international.fr

Contact
05 56 11 94 85
information@nouvelle-aquitaine.cci.fr



LA CHINE



PROFIL DES ENTREPRISES EXPORTATRICES

Des entreprises plus structurées que la moyenne à l'export ; 3/4 d'entre elles ont une activité en développement à l'international ; une part 3 fois moins élevée de primo-exportateurs



	Chine	Tous pays
• CAE médian	780 000 €	321 000 €
• Effectif médian en Nouvelle-Aquitaine	10 salariés	10 salariés
• Ont des emplois exports	54 %	40 %
• Taux d'exportation médian	40 %	18 %
• Part des primo exportateurs*	10 %	32 %
• Ont formalisé un plan d'actions à l'international	40 %	30 %
• Ont une activité à l'international en développement	76 %	62 %

*Primo exportateurs : taux d'exportation inférieur à 10 % et pas de plan d'actions formalisé à l'international

32% des entreprises régionales exportatrices

5^e pays d'exportation en nombre d'entreprises régionales

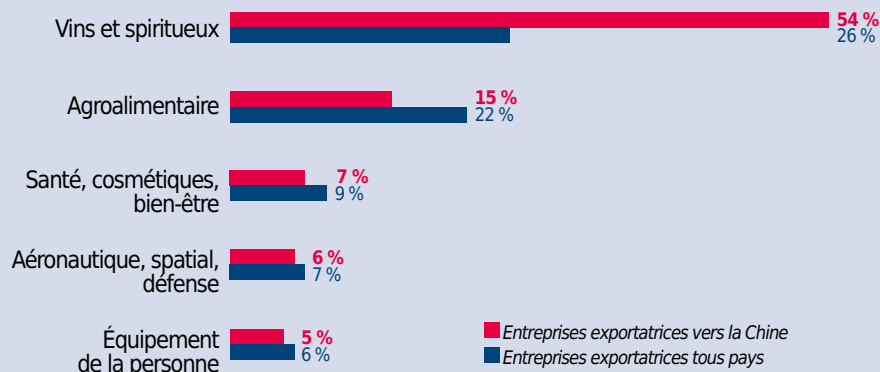
20% envisagent d'y développer leur activité export dans l'année à venir

3^e pays de prospection



FILIÈRES D'EXPORTATION

Une surreprésentation de la filière "Vins et spiritueux" ; une présence en retrait sur l'agroalimentaire



Plusieurs réponses possibles

Source : enquête menée par l'Observatoire régional des échanges internationaux du 19 avril au 18 mai 2018 auprès de **2 521 chefs d'entreprises exportatrices** de Nouvelle-Aquitaine.

Parmi elles, **796 entreprises** ont répondu exporter vers la Chine

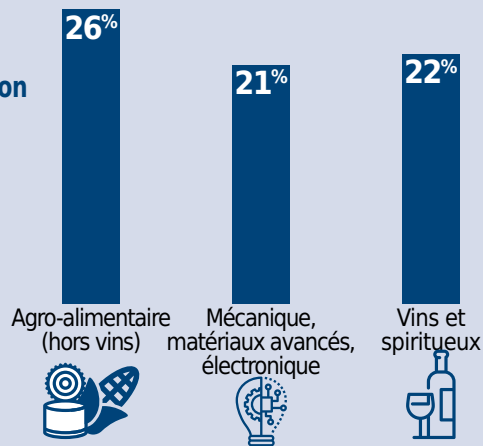


IMPLANTATIONS

16 % des entreprises ayant une implantation à l'étranger ont au moins un site en Chine

2^e pays d'implantation

TOP 3 DES FILIÈRES IMPLANTÉES EN CHINE



Plusieurs réponses possibles



Retrouvez les implantations à l'étranger des entreprises régionales sur www.implantation-a-l-etranger-na.fr



PERSPECTIVES

76%

des entreprises qui exportent vers la Chine ont une activité à l'international en développement (62 % tous pays)



19%

envisagent de renforcer la fonction export (15 % tous pays)



FREINS ET SOUHAITS D'ACCOMPAGNEMENT



3 premiers freins cités par les exportateurs vers la Chine

- Manque de moyens financiers
- Démarches administratives trop lourdes
- Manque de moyens humains

39 % des entreprises exportatrices vers la Chine ont déjà bénéficié d'un accompagnement à l'international. Parmi elles :



- 40 % déclarent que cet accompagnement a eu un **impact mesurable sur leur activité** (hausse de CA export, recrutement ou nouvelle implantation à l'étranger)

49 % des entreprises exportatrices vers la Chine souhaitent un appui dans l'année à venir. Parmi elles :



- 54 % souhaitent un financement
- 43 % un accompagnement pour la prospection
- 35 % des informations sur la réglementation et les techniques exports



Retrouvez l'analyse détaillée sur www.nouvelle-aquitaine.cci.fr www.objectif-international.fr

Contact
05 56 11 94 85
information@nouvelle-aquitaine.cci.fr



L'ESPAGNE



PROFIL DES ENTREPRISES EXPORTATRICES

Une taille salariale plus importante que la moyenne des entreprises exportatrices ; un chiffre d'affaires médian nettement supérieur



	Espagne	Tous pays
• CAE médian	550 000 €	321 000 €
• Effectif médian en Nouvelle-Aquitaine	15 salariés	10 salariés
• Ont des emplois exports	44 %	40 %
• Taux d'exportation médian	20 %	18 %
• Part des primo exportateurs*	25 %	32 %
• Ont formalisé un plan d'actions à l'international	32 %	30 %
• Ont une activité à l'international en développement	61 %	62 %

*Primo exportateurs : taux d'exportation inférieur à 10 % et pas de plan d'actions formalisé à l'international

39% des entreprises régionales exportatrices

3^e pays d'exportation en nombre d'entreprises régionales

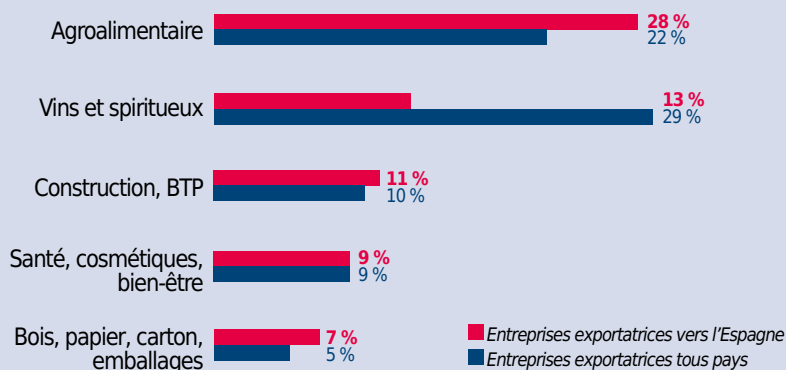
14% envisagent d'y développer leur activité export dans l'année à venir

4^e pays de prospection



FILIÈRES D'EXPORTATION

La filière agro-alimentaire, 1^{er} secteur loin devant la filière "Vins et spiritueux"



Plusieurs réponses possibles

Source : enquête menée par l'Observatoire régional des échanges internationaux du 19 avril au 18 mai 2018 auprès de **2 521 chefs d'entreprises exportatrices** de Nouvelle-Aquitaine.

Parmi elles, **975 entreprises** ont répondu exporter vers l'Espagne

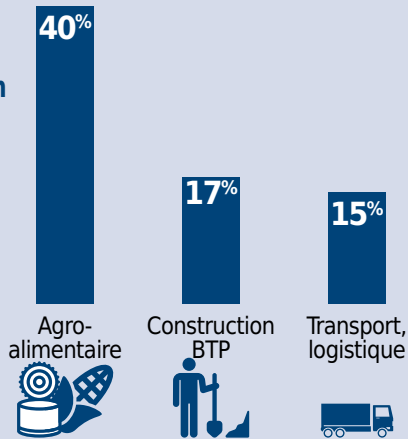


IMPLANTATIONS

17 % des entreprises régionales ayant une implantation à l'étranger ont au moins un site en Espagne

3^e pays d'implantation

TOP 3 DES FILIÈRES IMPLANTÉES EN ESPAGNE



Plusieurs réponses possibles



Retrouvez les implantations à l'étranger des entreprises régionales sur www.implantation-a-l-etranger-na.fr



PERSPECTIVES

61%

des entreprises qui exportent vers l'Espagne ont une activité à l'international en développement (62 % tous pays)



16%

envisagent de renforcer la fonction export (15 % tous pays)



FREINS ET SOUHAITS D'ACCOMPAGNEMENT



3 premiers freins cités par les exportateurs vers l'Espagne

- Démarches administratives trop lourdes
- Manque de moyens financiers
- Coûts trop élevés

Un tiers des entreprises exportatrices vers l'Espagne ont déjà bénéficié d'un accompagnement à l'international. Parmi elles :



- 32 % déclarent que cet accompagnement a eu un **impact mesurable sur leur activité** (hausse de CA export, recrutement ou nouvelle implantation à l'étranger)

42 % des entreprises qui exportent vers l'Espagne souhaitent un appui dans l'année à venir. Parmi elles :



- 50 % souhaitent un financement
- 38 % un accompagnement pour la prospection
- 38 % des informations sur la réglementation et les techniques exports



Retrouvez l'analyse détaillée sur www.nouvelle-aquitaine.cci.fr www.objectif-international.fr

Contact
05 56 11 94 85
information@nouvelle-aquitaine.cci.fr



LES ÉTATS-UNIS



PROFIL DES ENTREPRISES EXPORTATRICES

Une structuration à l'export au dessus de la moyenne ;
trois quarts des entreprises avec des perspectives en développement



	États-Unis	Tous pays
• CAE médian	700 000 €	321 000 €
• Effectif médian en Nouvelle-Aquitaine	10 salariés	10 salariés
• Ont des emplois exports	52 %	40 %
• Taux d'exportation médian	35 %	18 %
• Part des primo exportateurs*	10 %	32 %
• Ont formalisé un plan d'actions à l'international	41 %	30 %
• Ont une activité à l'international en développement	74 %	62 %

*Primo exportateurs : taux d'exportation inférieur à 10 % et pas de plan d'actions formalisé à l'international

34% des entreprises régionales exportatrices

4^e pays d'exportation en nombre d'entreprises régionales

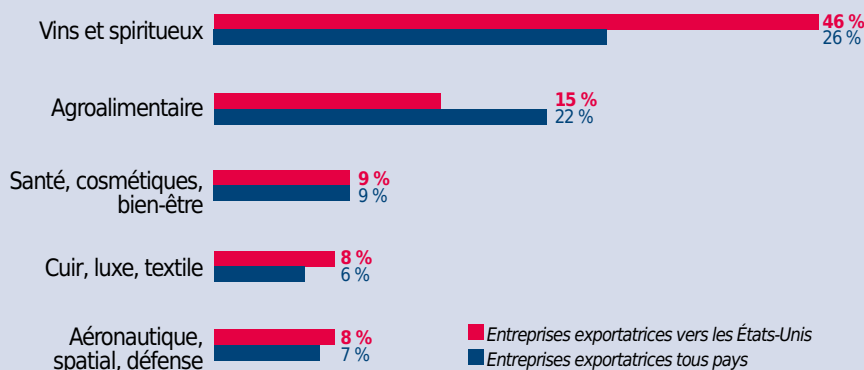
27% envisagent d'y développer leur activité export dans l'année à venir

1^{er} pays de prospection



FILIÈRES D'EXPORTATION

Une prédominance de la filière "Vins et spiritueux"



Plusieurs réponses possibles

Source : enquête menée par l'Observatoire régional des échanges internationaux du 19 avril au 18 mai 2018 auprès de **2 521 chefs d'entreprises exportatrices** de Nouvelle-Aquitaine.

Parmi elles, **860 entreprises** ont répondu exporter vers les États-Unis

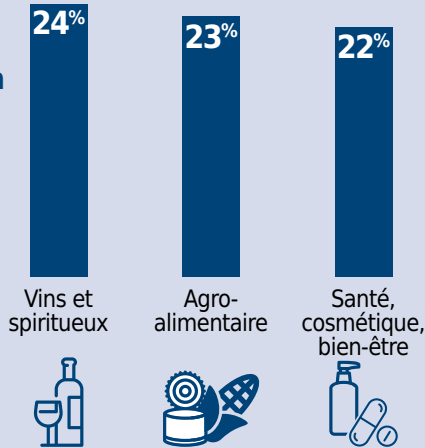


IMPLANTATIONS

23 % des entreprises ayant une implantation à l'étranger ont au moins un site aux États-Unis

1^{er} pays d'implantation

TOP 3 DES FILIÈRES IMPLANTÉES AUX ETATS-UNIS



Plusieurs réponses possibles



Retrouvez les implantations à l'étranger des entreprises régionales sur www.implantation-a-l-etranger-na.fr



PERSPECTIVES

74%

des entreprises qui exportent vers les États-Unis ont une activité à l'international en développement (62 % tous pays)



20%

envisagent de renforcer la fonction export (15 % tous pays)



FREINS ET SOUHAITS D'ACCOMPAGNEMENT



3 premiers freins cités par les exportateurs vers les États-Unis

- Manque de moyens financiers
- Démarches administratives trop lourdes
- Manque de moyens humains

36 % des entreprises exportatrices vers les États-Unis ont déjà bénéficié d'un accompagnement à l'international. Parmi elles :



- 38 % déclarent que cet accompagnement a eu un **impact mesurable sur leur activité** (hausse de CA export, recrutement ou nouvelle implantation à l'étranger)

48 % des entreprises exportatrices vers les États-Unis souhaitent un appui dans l'année à venir. Parmi elles :



- 55 % souhaitent un financement
- 47 % un accompagnement pour la prospection
- 35 % des informations sur la réglementation et les techniques exports



Retrouvez l'analyse détaillée sur www.nouvelle-aquitaine.cci.fr www.objectif-international.fr

Contact
05 56 11 94 85
information@nouvelle-aquitaine.cci.fr