

FILIÈRE SANTÉ, COSMÉTIQUE, BIEN-ÊTRE



PROFIL DES ENTREPRISES EXPORTATRICES

Des entreprises plus structurées à l'export que la moyenne des entreprises exportatrices ; des perspectives de développement à l'international favorables.



• CAE médian

Santé,
cosmétique,
bien-être

400 000 €

Toutes
filières

321 000 €

• Effectif médian en Nouvelle-Aquitaine

14 salariés

10 salariés

• Ont des emplois exports

52 %

40 %

• Taux d'exportation médian

20 %

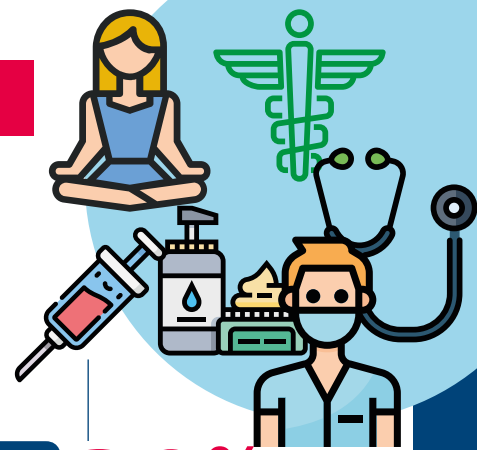
18 %

• Part des primo exportateurs*

33 %

32 %

* Primo exportateurs : taux d'exportation inférieur à 10 % et pas de plan d'actions formalisé à l'international



39%

des entreprises régionales exportatrices ont formalisé un plan d'actions à l'international (30 % toutes filières)

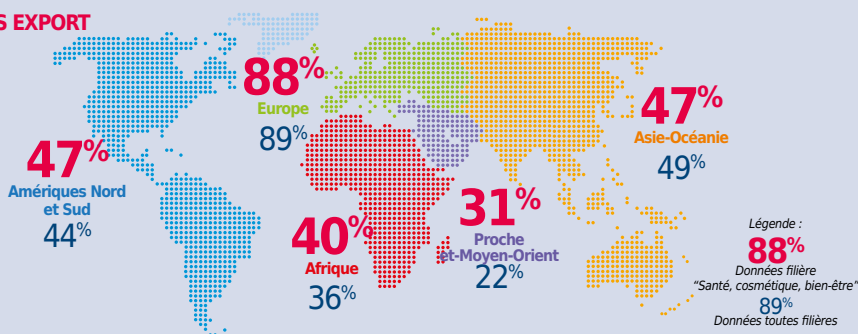
70%

des entreprises régionales ont une activité à l'international en développement ou en fort développement (62 % toutes filières)

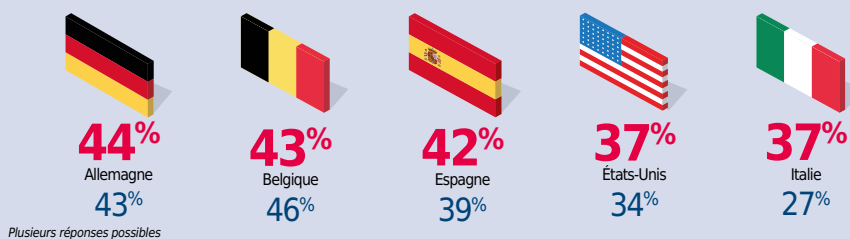
DESTINATIONS EXPORT

Une filière qui exporte davantage que la moyenne vers l'Afrique et le Proche-et-Moyen-Orient

ZONES EXPORT

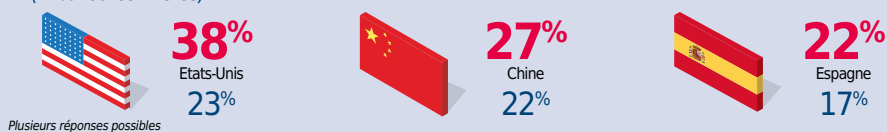


TOP 5 DES PAYS EXPORT



IMPLANTATIONS À L'ÉTRANGER

20 % des entreprises exportatrices de la filière sont implantées à l'étranger (14% toutes filières)



Retrouvez les implantations à l'étranger des entreprises régionales sur www.implantation-a-l-etranger-na.fr

Source : enquête menée par l'Observatoire régional des échanges internationaux du 19 avril au 18 mai 2018 auprès de 2 521 chefs d'entreprises exportatrices de Nouvelle-Aquitaine.

225 entreprises de la filière santé, cosmétique, bien-être ont répondu à l'enquête

Retrouvez l'analyse détaillée sur www.nouvelle-aquitaine.cci.fr www.objectif-international.fr

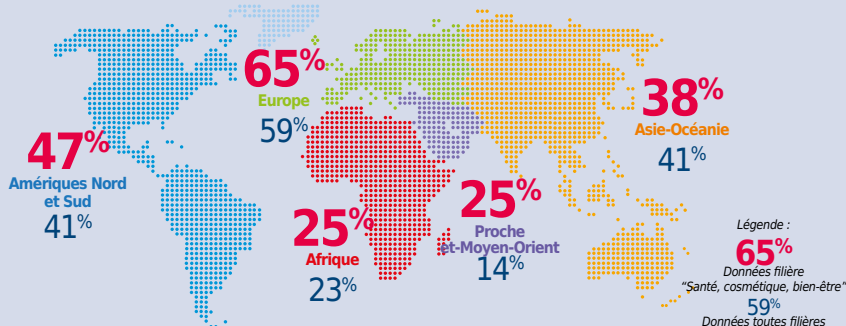
Contact
05 56 11 94 85
information@nouvelle-aquitaine.cci.fr



ZONES DE PROSPECTION

Une inclinaison supérieure à la moyenne vers le continent américain et le Proche-et-Moyen-Orient

ZONES DE PROSPECTION



TOP 5 DES PAYS DE PROSPECTION



Plusieurs réponses possibles



FREINS ET SOUHAITS D'ACCOMPAGNEMENT



3 premiers freins cités par les exportateurs de la filière :

- Démarches administratives trop lourdes
- Manque de moyens financiers
- Manque de moyens humains

41 % des entreprises exportatrices de la filière ont déjà bénéficié d'un accompagnement à l'international. Parmi elles :

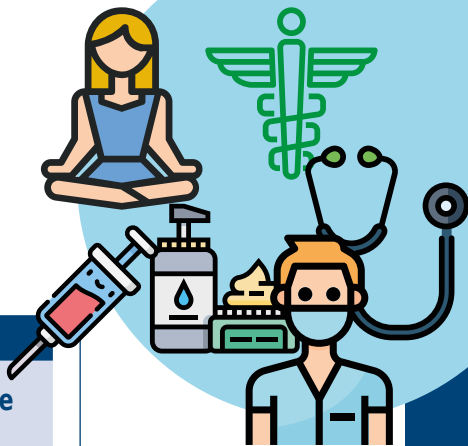


- 31 % déclarent que cet accompagnement a eu **un impact mesurable** sur leur activité (hausse de CA export, recrutement ou nouvelle implantation à l'étranger)

46 % des entreprises exportatrices de la filière souhaitent un appui dans l'année à venir. Parmi elles :



- 53 % souhaitent un financement
- 36 % un accompagnement pour la prospection
- 34 % des informations sur la réglementation et les techniques exports



59% des entreprises souhaitent développer leur activité export dans l'année à venir (55 % toutes filières)



Retrouvez l'analyse détaillée sur www.nouvelle-aquitaine.cci.fr www.objectif-international.fr

Contact
05 56 11 94 85
information@nouvelle-aquitaine.cci.fr