

LES ENTREPRISES DE NOUVELLE-AQUITAINE

À L'INTERNATIONAL EN 2018

FILIÈRE CONSTRUCTION, BTP



PROFIL DES ENTREPRISES EXPORTATRICES

Une part d'entreprises dont l'activité à l'international est en développement, nettement inférieure à la moyenne.



	Construction, BTP	Toutes filières
• CAE médian	550 000 €	321 000 €
• Effectif médian en Nouvelle-Aquitaine	15 salariés	10 salariés
• Ont des emplois exports	42 %	40 %
• Taux d'exportation médian	16 %	18 %
• Part des primo exportateurs*	29 %	32 %

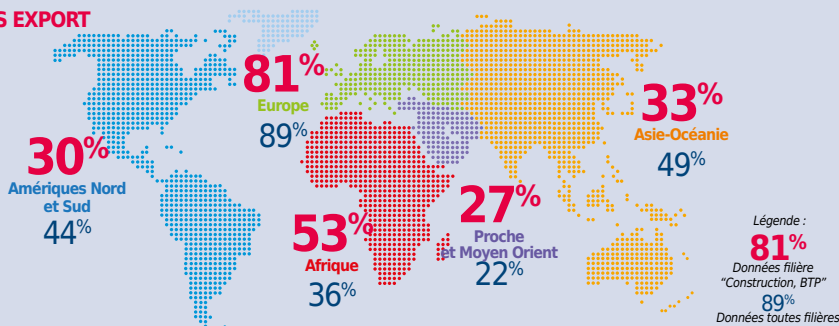
* Primo exportateurs : taux d'exportation inférieur à 10 % et pas de plan d'actions formalisé à l'international



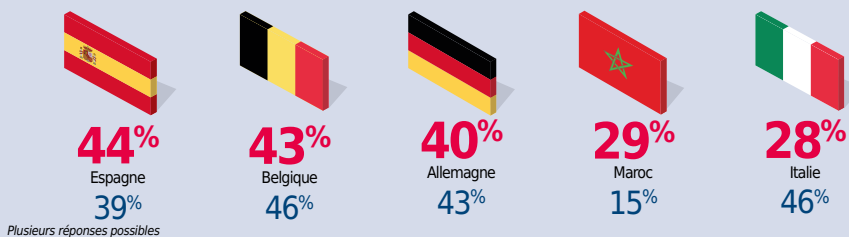
DESTINATIONS EXPORT

La moitié des entreprises de la filière exportent vers au moins l'un des pays d'Afrique, proportion au-dessus de la moyenne toutes filières

ZONES EXPORT

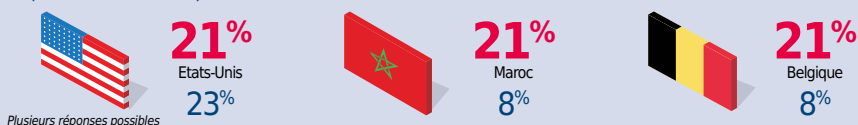


TOP 5 DES PAYS EXPORT



IMPLANTATIONS À L'ÉTRANGER

17 % des entreprises exportatrices de la filière sont implantées à l'étranger (14% toutes filières)



Retrouvez les implantations à l'étranger des entreprises régionales sur www.implantation-a-l-etranger-na.fr



29% des entreprises régionales exportatrices ont formalisé un plan d'actions à l'international (30 % toutes filières)

52% des entreprises régionales ont une activité à l'international en développement ou en fort développement (62 % toutes filières)

Source : enquête menée par l'Observatoire régional des échanges internationaux du 19 avril au 18 mai 2018 auprès de **2 521 chefs d'entreprises exportatrices** de Nouvelle-Aquitaine.

239 entreprises de la filière construction, BTP ont répondu à l'enquête

Retrouvez l'analyse détaillée sur www.nouvelle-aquitaine.cci.fr www.objectif-international.fr

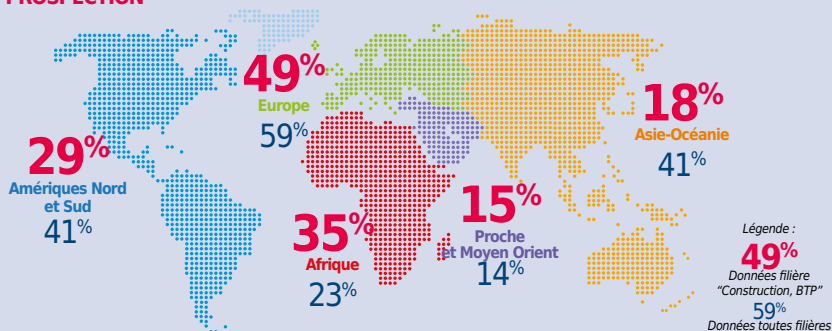
Contact
05 56 11 94 85
information@nouvelle-aquitaine.cci.fr



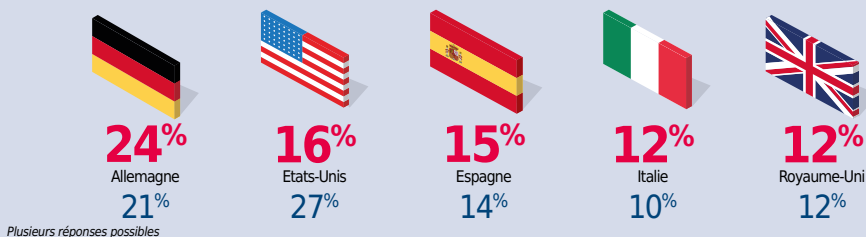
ZONES DE PROSPECTION

Une plus faible propension à se développer à l'export.
L'Afrique, seconde zone de prospection après l'Europe

ZONES DE PROSPECTION



TOP 5 DES PAYS DE PROSPECTION



FREINS ET SOUHAITS D'ACCOMPAGNEMENT



3 premiers freins cités par les exportateurs de la filière :

- Coûts trop élevés
- Manque de moyens financiers
- Démarches administratives trop lourdes

Un tiers des entreprises exportatrices de la filière a déjà bénéficié d'un accompagnement à l'international, parmi elles :



- 36 % déclarent que cet accompagnement a eu **un impact mesurable** sur leur activité (hausse de CA export, recrutement ou nouvelle implantation à l'étranger)

40 % des entreprises exportatrices de la filière souhaitent un appui dans l'année à venir. Parmi elles :



- 45 % souhaitent un financement
- 37 % un accompagnement pour la prospection
- 33 % des conseils sur la stratégie export et le ciblage marché



46% des entreprises souhaitent développer leur activité export dans l'année à venir (**55%** toutes filières)



Retrouvez l'analyse détaillée sur
www.nouvelle-aquitaine.cci.fr
www.objectif-international.fr

Contact
05 56 11 94 85
information@nouvelle-aquitaine.cci.fr