

LES ENTREPRISES DE NOUVELLE-AQUITAINE

À L'INTERNATIONAL EN 2018

FILIÈRE BOIS, PAPIER, CARTON, EMBALLAGE



PROFIL DES ENTREPRISES EXPORTATRICES

Une part d'entreprises dont l'activité à l'international est en développement, nettement inférieure à la moyenne



	Bois, papier, carton, emballage	Toutes filières
• CAE médian	475 000 €	321 000 €
• Effectif médian en Nouvelle-Aquitaine	17 salariés	10 salariés
• Ont des emplois exports	35 %	40 %
• Taux d'exportation médian	13 %	18 %
• Part des primo exportateurs*	38 %	32 %

* Primo exportateurs : taux d'exportation inférieur à 10 % et pas de plan d'actions formalisé à l'international



21% des entreprises régionales exportatrices ont formalisé un plan d'actions à l'international (**30 %** toutes filières)

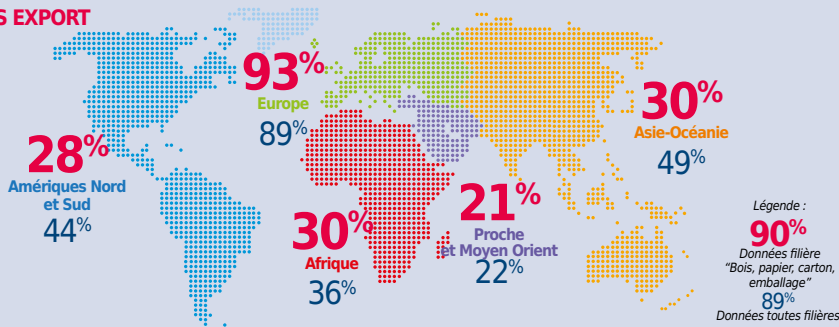
43% des entreprises régionales ont une activité à l'international en développement ou en fort développement (**62 %** toutes filières)



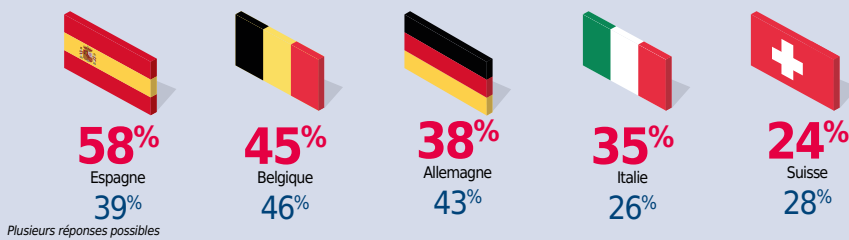
DESTINATIONS EXPORT

Plus de 9 entreprises de la filière sur 10 exportent vers au moins l'un des pays d'Europe

ZONES EXPORT

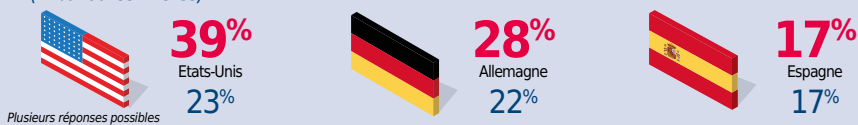


TOP 5 DES PAYS EXPORT



IMPLANTATIONS À L'ÉTRANGER

18 % des entreprises exportatrices de la filière sont implantées à l'étranger (14% toutes filières)



Retrouvez les implantations à l'étranger des entreprises régionales sur www.implantation-a-l-etranger-na.fr

Source : enquête menée par l'Observatoire régional des échanges internationaux du 19 avril au 18 mai 2018 auprès de **2 521 chefs d'entreprises exportatrices** de Nouvelle-Aquitaine.

127 entreprises de la filière bois, papiers, cartons, emballages ont répondu à l'enquête

Retrouvez l'analyse détaillée sur www.nouvelle-aquitaine.cci.fr www.objectif-international.fr

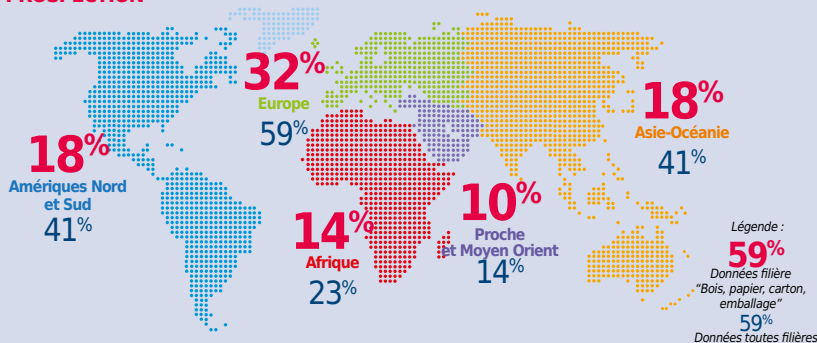
Contact
05 56 11 94 85
information@nouvelle-aquitaine.cci.fr



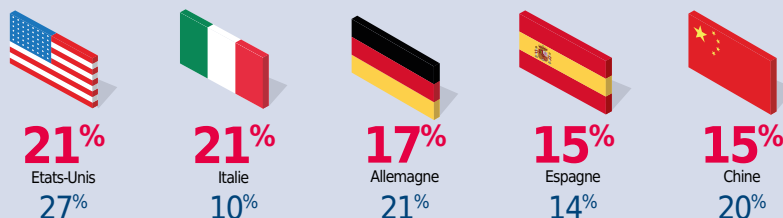
ZONES DE PROSPECTION

Les Etats-Unis, 1^{er} marché visé

ZONES DE PROSPECTION



TOP 5 DES PAYS DE PROSPECTION



Plusieurs réponses possibles



FREINS ET SOUHAITS D'ACCOMPAGNEMENT



3 premiers freins cités par les exportateurs de la filière :

- Démarches administratives trop lourdes
- Connaissance et adaptation aux normes et réglementations
- Coûts trop élevés

Près d'un quart des entreprises exportatrices de la filière ont déjà bénéficié d'un accompagnement à l'international. Parmi elles :



- **31 %** déclarent que cet accompagnement a eu **un impact mesurable** sur leur activité (hausse de CA export, recrutement ou nouvelle implantation à l'étranger)

32 % des entreprises exportatrices de la filière souhaitent un appui dans l'année à venir. Parmi elles :



- **56 %** souhaitent des informations sur la réglementation et les techniques exports
- **42 %** un financement
- **37 %** un accompagnement pour la prospection



35% des entreprises souhaitent développer leur activité export dans l'année à venir (**55%** toutes filières)

LES ENTREPRISES DE NOUVELLE-AQUITAINE À L'INTERNATIONAL

