



PROFIL DES ENTREPRISES

Un tiers des entreprises sont des primo exportateurs¹



- CA Export médian : **321 000 €**
- Effectif médian : **10 salariés**
- Ont des emplois export : **40 %**
- Taux d'exportation médian : **18 %**
- Part des primo exportateurs¹ : **32 %**

¹Primo exportateurs : taux d'exportation inférieur à 10 % et pas de plan d'actions formalisé à l'international

30% ont formalisé un plan d'actions à l'international

62% ont une activité à l'international en développement



DESTINATIONS EXPORT

9 entreprises sur 10 exportent vers au moins un des pays d'Europe

TOP 3 DES ZONES EXPORT



89%
Europe



49%
Asie-Océanie



44%
Amériques Nord et Sud

Plusieurs réponses possibles

TOP 3 DES PAYS EXPORT



46%
Belgique



43%
Allemagne



39%
Espagne



ZONES DE PROSPECTION

L'Europe, première zone de prospection ; les Etats-Unis, premier marché visé

TOP 3 DES ZONES DE PROSPECTION



59%
Europe



41%
Asie-Océanie



41%
Amériques Nord et Sud

Plusieurs réponses possibles

TOP 3 DES PAYS DE PROSPECTION



27%
États-Unis



21%
Allemagne



20%
Chine

Source : Observatoire régional des échanges internationaux.

Synthèse des réponses des 2 521 chefs d'entreprises exportatrices de Nouvelle-Aquitaine à l'enquête menée par téléphone du 19 avril au 18 mai 2018.

Les résultats s'entendent pour les entreprises répondantes. Ils se basent sur un poids identique donné aux répondants quelle que soit l'importance de leurs échanges à l'international.

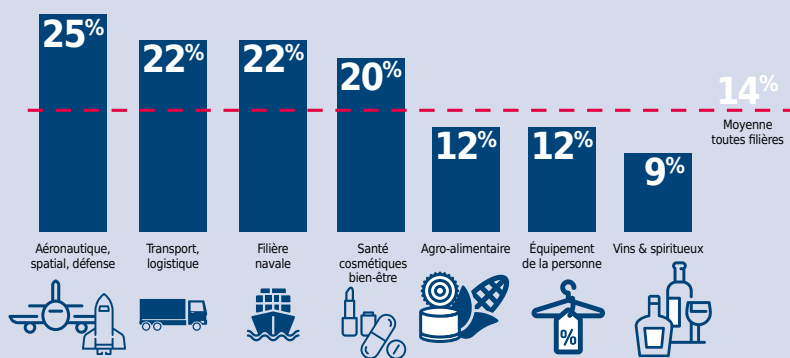
Retrouvez l'analyse détaillée sur www.nouvelle-aquitaine.cci.fr www.objectif-international.fr

Contact
05 56 11 94 85
information@nouvelle-aquitaine.cci.fr



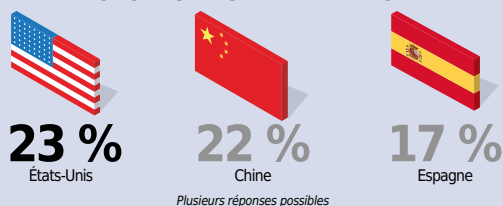
IMPLANTATIONS

14 % des entreprises exportatrices sont implantées à l'étranger



Des entreprises implantées sur des marchés connus

TOP 3 DES PAYS D'IMPLANTATION



FREINS ET SOUHAITS D'ACCOMPAGNEMENT

Les 3 premiers freins cités par les exportateurs



- les démarches administratives trop lourdes
- le manque de moyens financiers
- les coûts trop élevés

Un tiers des exportateurs ont déjà bénéficié d'un accompagnement à l'international



- Parmi eux, un tiers déclare que cet accompagnement a eu un impact mesurable sur leur activité (hausse de CA export, recrutement ou nouvelle implantation à l'étranger)

44 % d'entreprises exportatrices souhaitent un appui dans l'année à venir. Elles recherchent :



- un financement : **50 %**
- un accompagnement pour la prospection : **42 %**
- des informations sur la réglementation et les techniques exports : **37 %**



Retrouvez l'analyse détaillée sur
www.nouvelle-aquitaine.cci.fr
www.objectif-international.fr

Contact
 05 56 11 94 85
information@nouvelle-aquitaine.cci.fr