

Des opportunités liées à la croissance de la demande internationale et à l'ouverture de marchés



CHIFFRES CLÉS

- **2,5 milliards d'€** de chiffre d'affaires pour les activités de transformation soit 30% du CA régional IAA dont 12 % à l'exportation pour la filière bovine et 8 % pour la volaille-palmipèdes gras
- **375 entreprises de transformation et conservation** soit 25 % des entreprises agroalimentaires régionales
- **8 700 salariés**, soit un tiers des salariés de l'agroalimentaire régional
- **+ 329 millions d'€ d'excédent commercial** (2016)
- **3^{ème} région française exportatrice**
- **27 produits** sous signes officiels de qualité
- **2^{ème} cheptel de bovins Bio**
- **2^{ème} cheptel de volailles Bio**
- **1^{ère} région d'élevage en France**
- **1^{ère} région productrice de palmipèdes gras**
- **2^{ème} région productrice de viandes bovine et ovine**

Sources : DRAAF 2017, (INSEE, ESANE Clap) - transformation de produits agroalimentaires hors artisanat commercial
Douanes



FORCES DE LA FILIÈRE RÉGIONALE

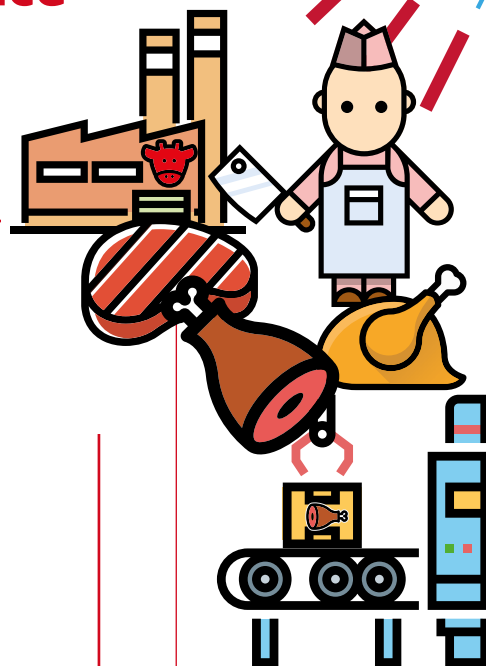
- **Des volumes de productions importants**
- **Une région leader pour les signes officiels de qualité**
- Un positionnement sur les **rares haut de gamme**
- **Des produits finis à forte identité** (foie gras du Sud-Ouest, jambon de Bayonne, etc)
- Présence de **productions BIO dans tous les types d'élevage**
- **Une diversité de l'offre** régionale et des **productions de "niches"** (chevreaux, cailles, etc)
- **Un large tissu coopératif** permettant l'organisation de la chaîne de valeur.
- **Centres de recherche performants** dans les domaines de l'amélioration des races, la santé des animaux
- **Des formations spécialisées** dans les métiers de la viande



OPPORTUNITÉS / MARCHÉS PORTEURS

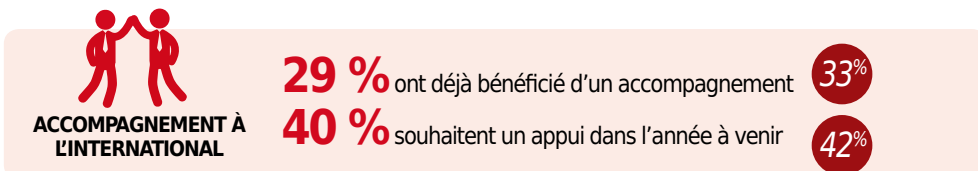
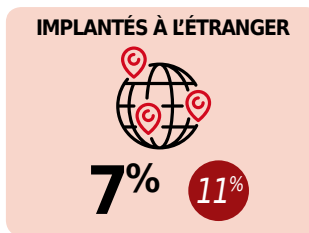
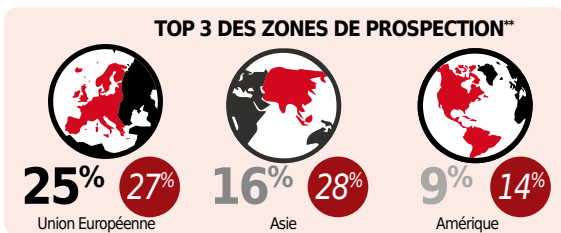
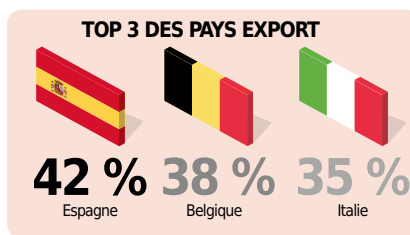
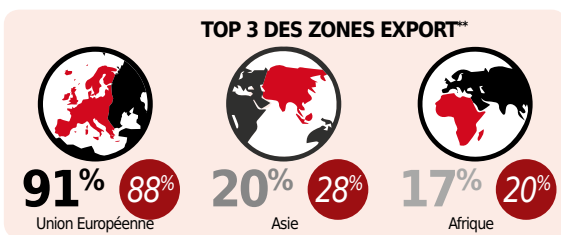
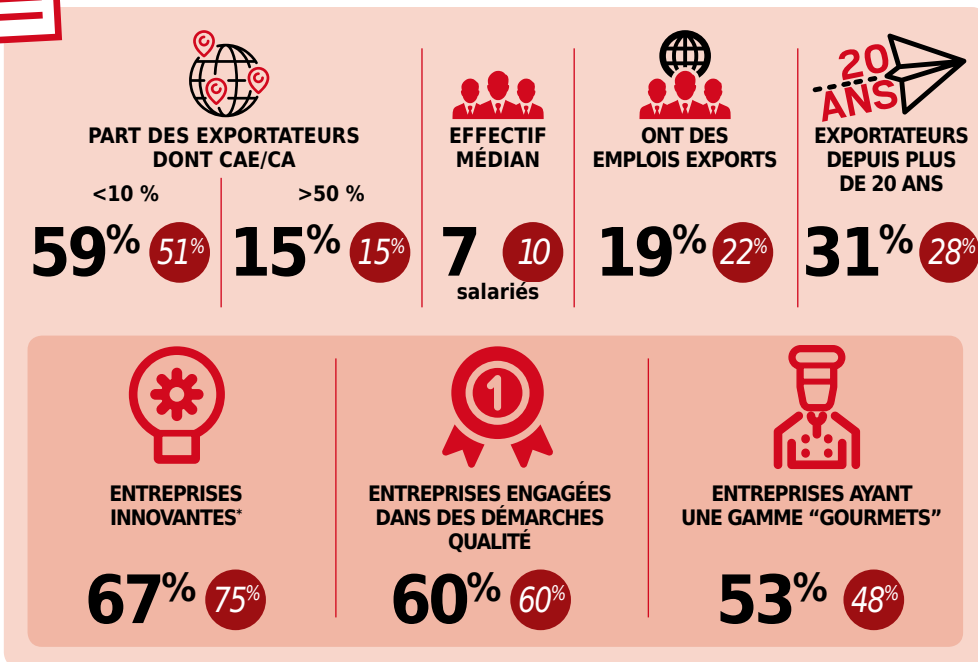
- **De nombreuses IGP parmi les signes officiels de qualité permettant une reconnaissance des productions régionales à l'échelle européenne**
- **Qualité et traçabilité des produits français**
- **Demande de viande en forte croissance** (hausse du pouvoir d'achat) :
 - ⊕ **Pays asiatiques** : Japon, Viêt Nam, Philippines, Hong-Kong, Chine
 - ⊕ **Maghreb** : Algérie
 - ⊕ **Europe** : République Tchèque
- **Ouverture de marchés** :
 - ⊕ Viêt Nam, Afrique du Sud, Arabie Saoudite pour la viande bovine
 - ⊕ Chine, Corée du Sud, Taïwan pour la viande porcine

Source : Business France



Pour en savoir plus
nouvelle-aquitaine.cci.fr
05 56 11 94 85

FILIÈRE VIANDE



Source : enquête menée par l'Observatoire régional des échanges internationaux auprès de 700 chefs d'entreprise de l'agroalimentaire hors vins et spiritueux

456 entreprises de la filière viande ont répondu à l'enquête.

210 entreprises, soit **46%**, ont déclaré avoir une activité à l'international

51% données correspondant à l'ensemble de la filière IAA, hors vins et spiritueux

*Entreprises ayant mené des projets d'innovations (produits, packaging, process ou organisationnelles) au cours des 3 dernières années.

** Plusieurs réponses possibles