

Des entreprises innovantes, engagées dans des démarches qualité. Des perspectives à l'international en fort développement.



CHIFFRES CLÉS

- **1,3 milliard d'€ de chiffre d'affaires** pour les activités de transformation, **16 % du CA régional IAA** (dont 10 % à l'exportation)
- **145 entreprises de fabrication**, soit **9 %** des entreprises agroalimentaires régionales
- **3 600 salariés**, 15 % des salariés agroalimentaires régionaux
- **179 millions d'€ d'excédent commercial** (2016)
- **5 produits sous signes officiels de qualité**

Sources : DRAAF 2017, (INSEE, ESANE Clap) - transformation de produits agroalimentaires hors artisanat commercial
Douanes



FORCES DE LA FILIÈRE RÉGIONALE

- **1^{ère} région française productrice de lait de chèvre**
- **2^{ème} région française productrice de lait de brebis**
- **3^{ème} région française en termes de signes officiels de qualité** (AOC, IGP) derrière Auvergne-Rhône-Alpes et Occitanie
- **Des productions Bio** présentes sur le territoire, 2^{ème} région productrice de lait de chèvre Bio, 2^{ème} région productrice de lait brebis Bio
- **Une balance commerciale positive** pour les produits laitiers
- **Bonne image des produits français** en termes de qualité et de sécurité alimentaire
- **Rayonnement de grands groupes français**
- Un écosystème qui s'appuie sur **des centres techniques et technologiques, des organisations de producteurs**
- **Des formations spécialisées** aux métiers laitiers



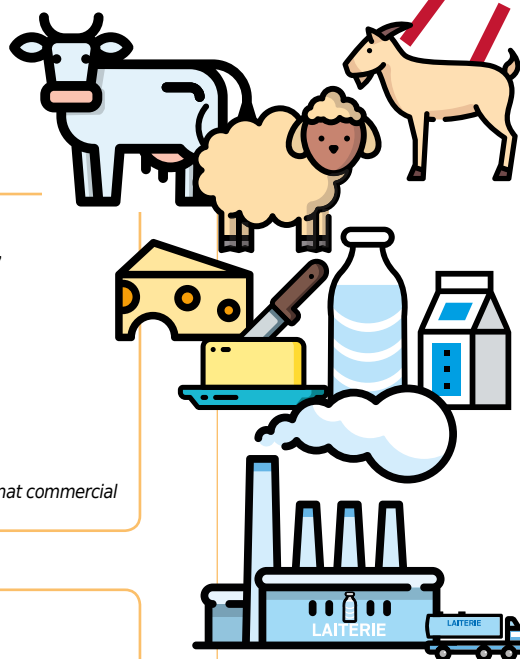
OPPORTUNITÉS / MARCHÉS PORTEURS

- **Une demande internationale en produits laitiers en augmentation**, avec la reprise des importations de nombreux pays déficitaires (Russie, Chine)
- **Une augmentation de la production** liée à l'abandon des quotas laitiers européens
- **Un développement des produits sans lactose** qui offre des opportunités aux produits à base de lait de chèvre et de lait de brebis.

Des marchés porteurs différenciés selon les produits

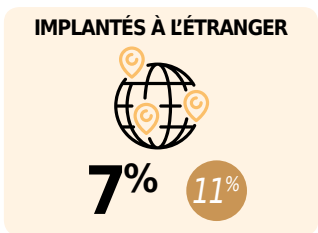
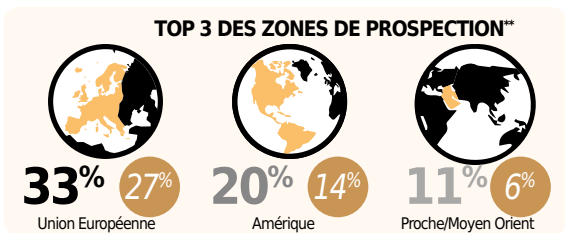
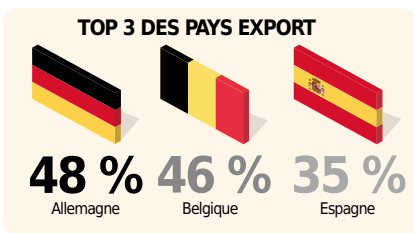
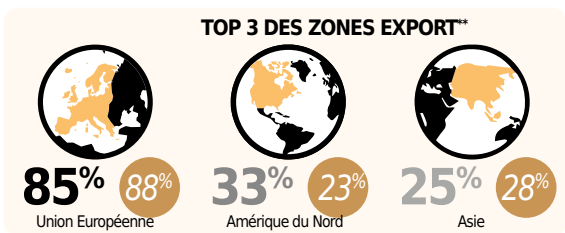
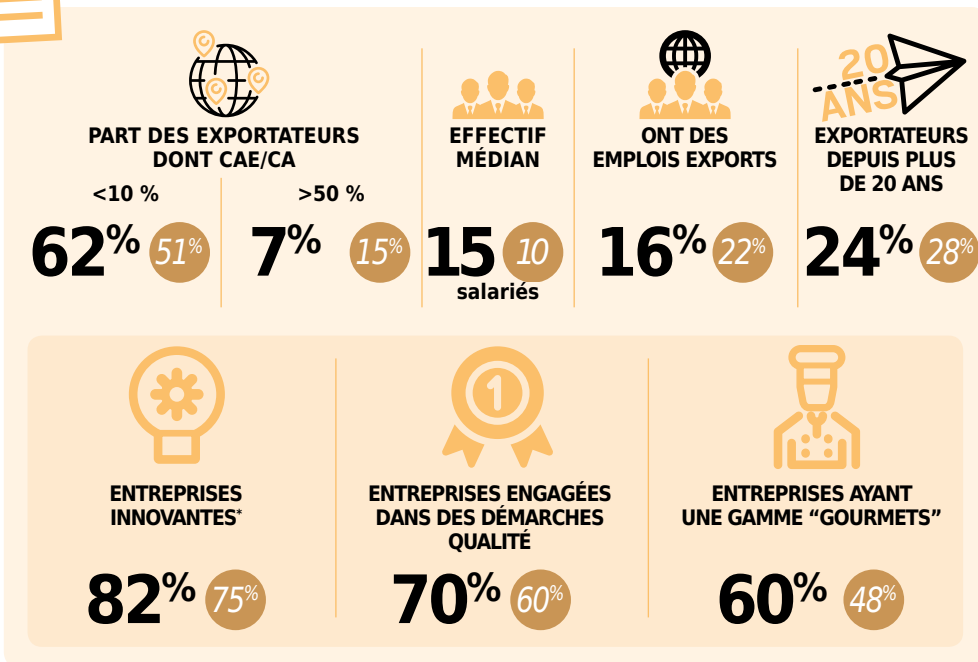
- **Fromages**
 - ⊕ **Europe** : Pays-Bas, Suède, Autriche, Norvège, Ukraine
 - ⊕ **Asie** : Corée du Sud, Japon, Taïwan, Inde
 - ⊕ **Amérique** : Etats-Unis, Canada
 - ⊕ **Autres pays** : Afrique du Sud, Arabie Saoudite, Australie
- **Produits laitiers (Beurres, Crèmes, Yaourts...)**
 - ⊕ **Europe** : Pays-Bas
 - ⊕ **Asie** : Corée du Sud, Japon, Singapour, Taïwan, Viêt Nam, Philippines
- **Ingrédients/Poudre de lait**
 - ⊕ Chine, Philippines, Colombie, Algérie, Emirats Arabes Unis

Source : Business France

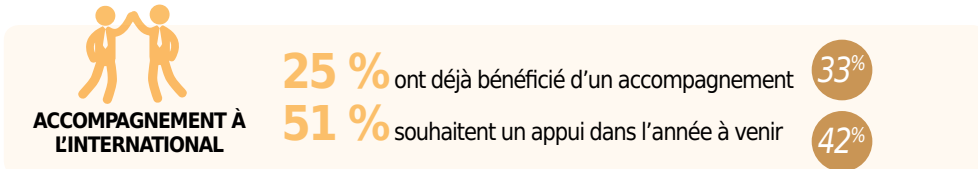


Pour en savoir plus
nouvelle-aquitaine.cci.fr
05 56 11 94 85

FILIÈRE PRODUITS LAITIERS



- PREMIERS FREINS CITÉS PAR LES EXPORTATEURS**
- > Coûts trop élevés
 - > Démarches administratives trop lourdes
 - > Manque de moyens humains



Source : enquête menée par l'Observatoire régional des échanges internationaux auprès de 700 chefs d'entreprise de l'agroalimentaire

115 entreprises de la filière Produits laitiers ont répondu à l'enquête.

55 entreprises ont déclaré avoir une activité à l'international

51% données correspondant à l'ensemble de la filière IAA, hors vins et spiritueux

*Entreprises ayant mené des projets d'innovations (produits, packaging, process ou organisationnelles) au cours des 3 dernières années.

** Plusieurs réponses possibles