

FILIÈRE PRODUITS CÉRÉALIERS

& ALIMENTATION ANIMALE

Une filière tournée vers l'international, mais une nécessité de se structurer



CHIFFRES CLÉS

- **1,1 milliard d'€ de chiffre d'affaires** pour les activités de transformation, soit **14,5 %** du CA régional IAA
- **114 entreprises de transformation**, soit **8 %** des entreprises IAA régionales
- **1 500 salariés**, soit **6 %** des effectifs IAA régionaux
- **Une balance commerciale excédentaire** pour l'alimentation animale : **+ 64,4 millions d'€** (2016) et **déficitaire** pour les produits céréaliers : **-5,9 millions d'€** (2016)
- **1^{ère} région productrice de maïs**
- **2^{ème} région productrice de sorgho**
- **3^{ème} région productrice de blé dur et de soja**

Sources : DRAAF 2017, (INSEE, ESANE Clap) - transformation de produits agroalimentaires hors artisanat commercial
Douanes



FORCES DE LA FILIÈRE RÉGIONALE

- **Des positions fortes au plan national (1^{er} producteur national de maïs et de triticale** en volume)
- **Des productions variées sur le territoire**
- **Une dynamique dans la conversion des surfaces en bio** : **+ 23%** pour les céréales, **+12%** pour les oléagineux et **+28 %** pour les protéagineux
- **Important tissu de centres de recherche** dans la région pour l'amélioration des variétés des céréales, l'alimentation et le bien-être animal
- **Une filière structurée** : des acteurs coopératifs puissants structurant la filière régionale
- 5 sites portuaires, dont le port de **La Rochelle, 2^{ème} port céréalier de France**



OPPORTUNITÉS / MARCHÉS PORTEURS

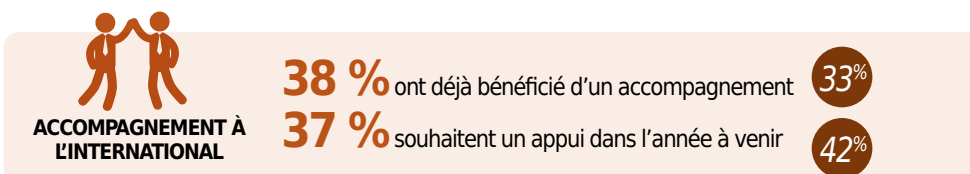
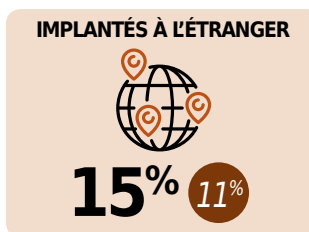
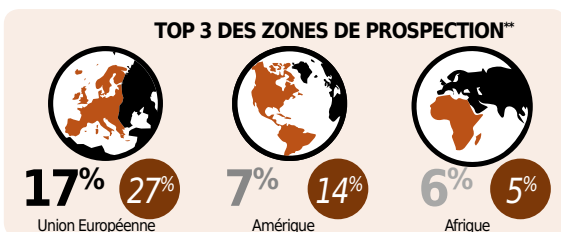
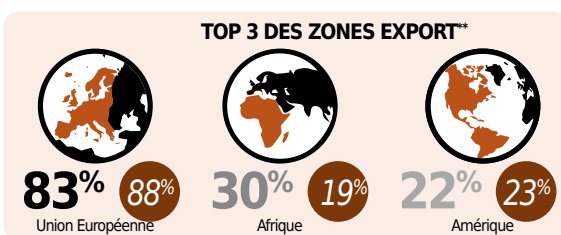
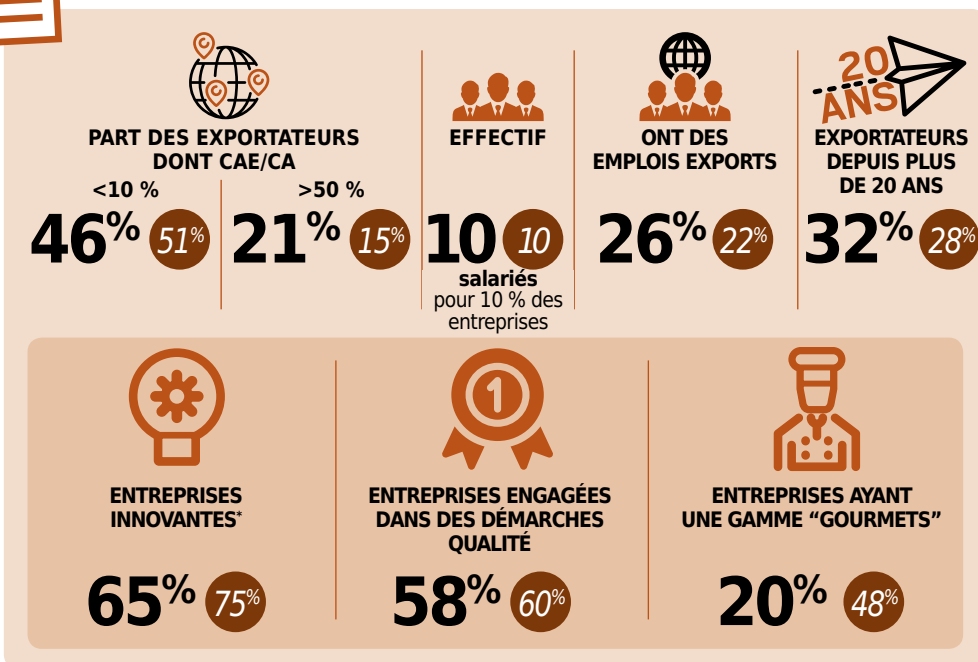
- **Demande mondiale croissante en céréales et oléagineux** répartie en 2 segments :
 - Demande de céréales pour **transformation en produits céréaliers haut de gamme**
↔ Europe, Amérique du Nord
 - **Croissance de la demande de céréales "standard"** à faible valorisation où les caractéristiques blé français répondent aux besoins de panification :
↔ Maghreb, Afrique sub-saharienne, Proche et Moyen-Orient

Source : Business France



FILIÈRE PRODUITS CÉRÉALIERS

& ALIMENTATION ANIMALE



Source : enquête menée par l'Observatoire régional des échanges internationaux auprès de 700 chefs d'entreprise de l'agroalimentaire

165 entreprises de la filière Produits céréaliers & alimentation animale ont répondu à l'enquête.

98 entreprises, soit **60%** ont déclaré avoir une activité à l'international et ont répondu sur leur exercice 2017.

51% données correspondant à l'ensemble de la filière IAA, hors vins et spiritueux

*Entreprises ayant mené des projets d'innovations (produits, packaging, process ou organisationnelles) au cours des 3 dernières années.

** Plusieurs réponses possibles