

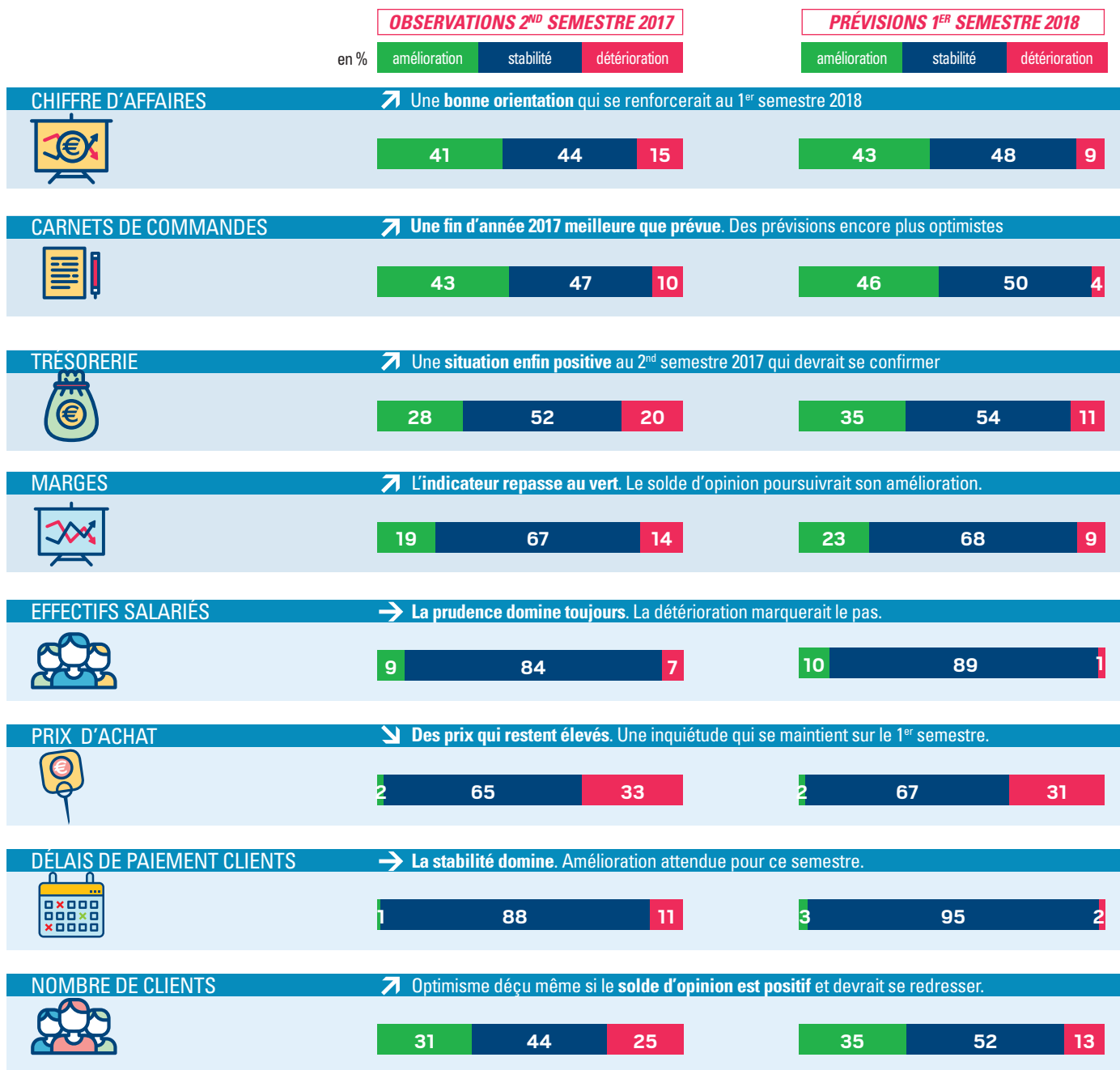
# Baromètre *Eco*

L'ENQUÊTE DE CONJONCTURE  
DES CCI DE CHARENTE-MARITIME

# LES GRANDES TENDANCES

Toutes les prévisions sont orientées favorablement pour le 1<sup>er</sup> semestre 2018

L'amélioration reste modeste sur l'emploi et l'inquiétude demeure sur les prix d'achat



**41** = 41 % des dirigeants interrogés déclarent que le chiffre d'affaires de leur entreprise a progressé au cours du second semestre 2017

## INVESTISSEMENTS

**34%** DES ENTREPRISES ONT INVESTI AU SECOND SEMESTRE 2017

- 39 % d'entre elles déclarent avoir réalisé des **investissements de renouvellement d'outil de production**
- 49 % des investissements **d'acquisition, de développement, d'innovation**
- 16 % des investissements **immobiliers**

**30%** DES ENTREPRISES ENVISAGENT DES INVESTISSEMENTS AU PREMIER SEMESTRE 2018

- 32 % d'entre elles envisagent de réaliser des **investissements de renouvellement d'outil de production**
- 39 % des investissements **d'acquisition, de développement, d'innovation**
- 26 % des investissements **immobiliers**

# LES TENDANCES PAR SECTEUR

OBSERVATIONS 2<sup>ND</sup> SEMESTRE 2017

PRÉVISIONS 1<sup>ER</sup> SEMESTRE 2018

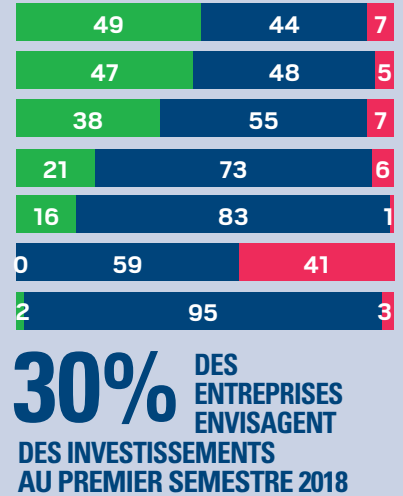
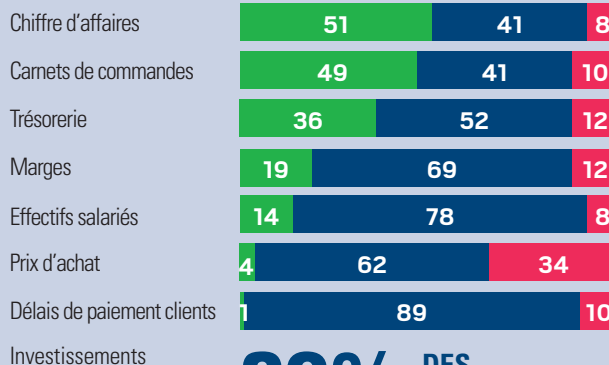
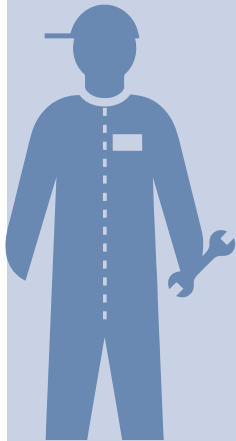
en %

amélioration stabilité détérioration

amélioration stabilité détérioration

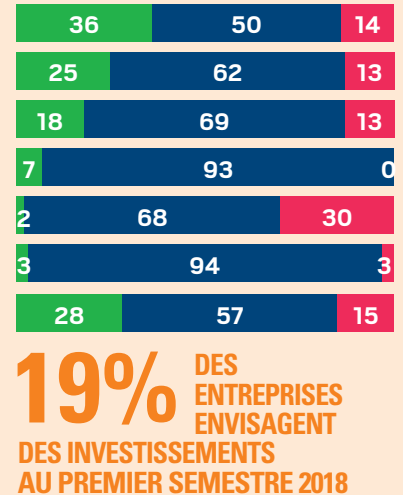
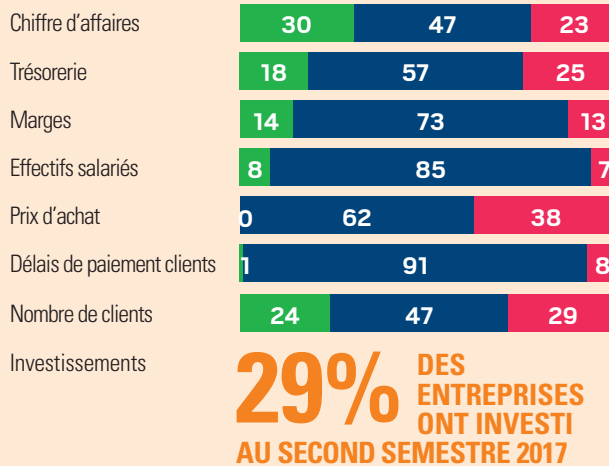
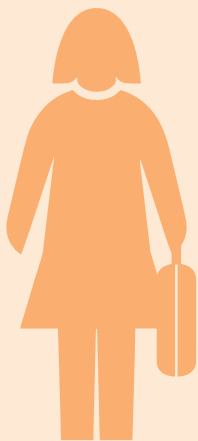
## INDUSTRIE CONSTRUCTION

➔ Les soldes d'opinion continuent de s'améliorer, y compris sur l'emploi.  
En revanche, la pression sur les prix d'achat s'amplifierait encore



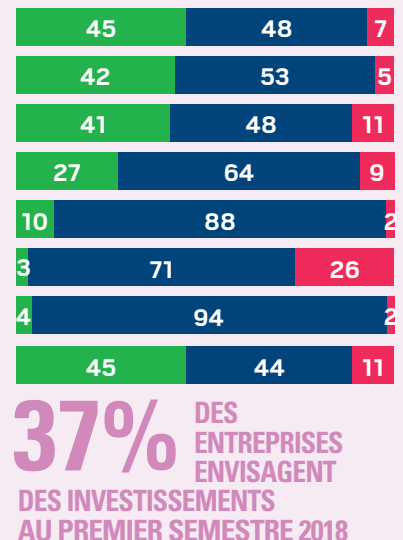
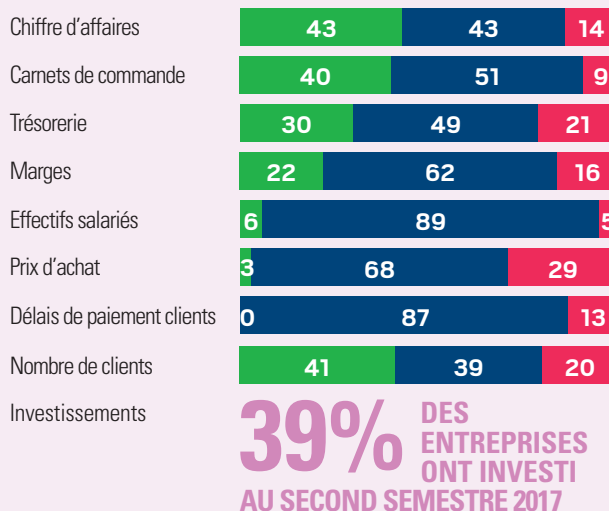
## COMMERCE

➔ Des perspectives enfin favorables sur tous les indicateurs.  
Inquiétude sur les prix achats, prudence sur les marges et l'investissement

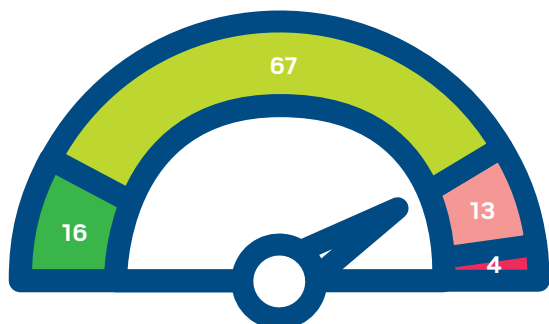


## SERVICES

➔ Les prévisions d'activité s'améliorent encore et l'investissement resterait bien orienté.  
Optimisme aussi sur les indicateurs de résultats malgré des prix d'achats élevés

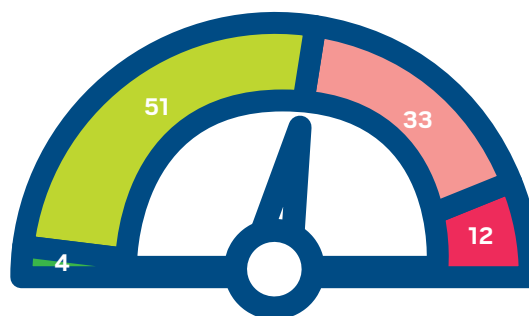


# CONFIANCE EN L'AVENIR



## pour leur entreprise

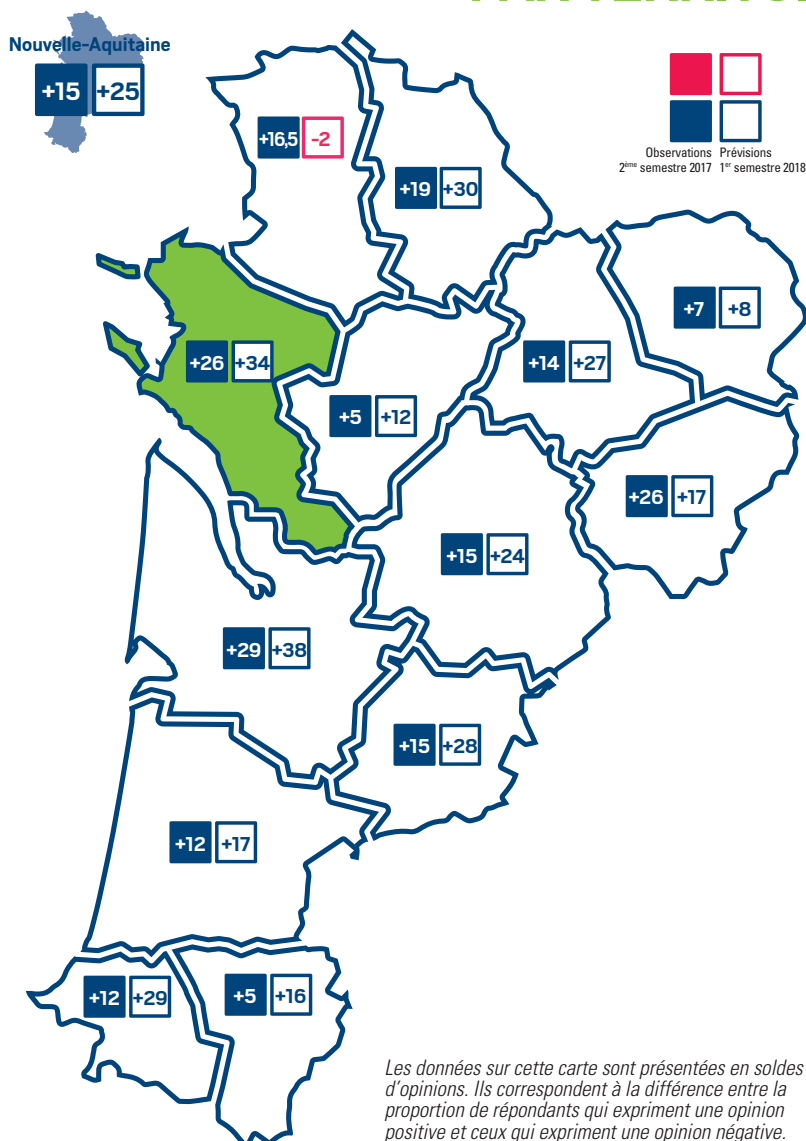
83 % des chefs d'entreprises de Charente-Maritime ont confiance en l'avenir de leur entreprise. Ils sont 55 % à avoir confiance en l'avenir de l'économie nationale



## pour l'économie française

■ très confiant  
■ assez confiant  
■ peu confiant  
■ pas du tout confiant  
en %

## CHIFFRE D'AFFAIRES PAR TERRITOIRE



Les données sur cette carte sont présentées en soldes d'opinions. Ils correspondent à la différence entre la proportion de répondants qui expriment une opinion positive et ceux qui expriment une opinion négative.

## MÉTHODOLOGIE

Les résultats du Baromètre Eco des CCI de Charente-Maritime sont issus d'une extraction de l'enquête réalisée auprès de 3 858 entreprises sur le territoire de la Nouvelle-Aquitaine pour le Baromètre Eco régional.

**316 entreprises de Charente-Maritime ont répondu à cette enquête.**

Elles ont été interrogées par le centre d'appels TRYOM entre le 3 et le 19 janvier 2018. La représentativité de l'échantillon obtenu est assurée par la méthode des quotas appliquée aux critères suivants : secteur d'activité, taille et territoire.

Les valeurs présentées dans ce document sont exprimées en pourcentages.

Contact : Martine Domecq  
information@nouvelle-aquitaine.cci.fr



Contact : Vincent Terny  
Responsable Service information économique  
des CCI La Rochelle et CCI Rochefort et Saintonge  
05 46 84 11 65  
v.terny@rochefort.cci.fr

