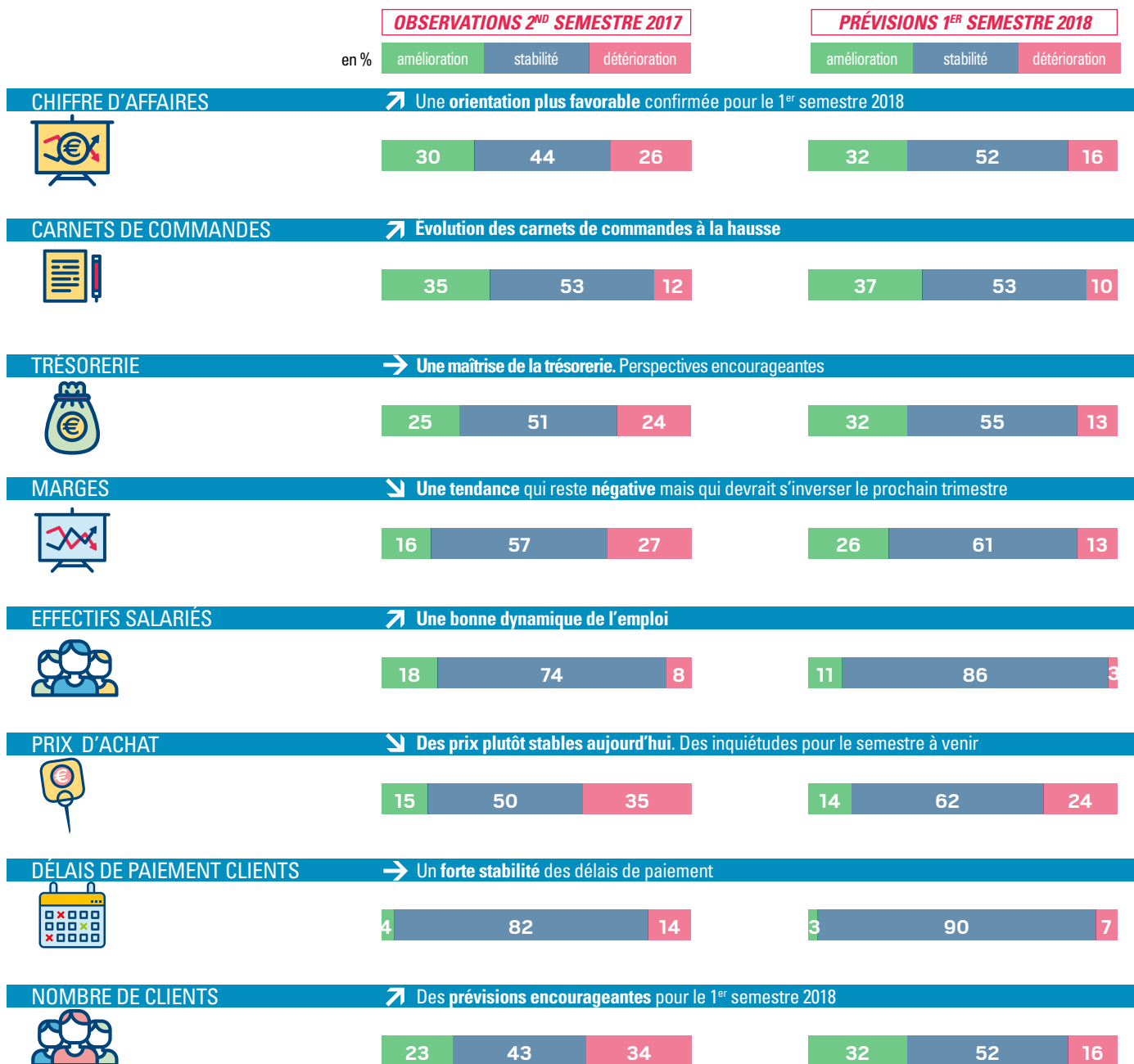


Baromètre *Eco*

L'ENQUÊTE DE CONJONCTURE
DE LA CCI PAU BÉARN

LES GRANDES TENDANCES

Une amélioration encourageante de l'activité économique



Lecture

30 = 30 % des dirigeants interrogés déclarent que le chiffre d'affaires de leur entreprise a progressé au cours du second semestre 2017

INVESTISSEMENTS

30% DES ENTREPRISES ONT INVESTI AU SECOND SEMESTRE 2017

- 46 % d'entre elles déclarent avoir réalisé des investissements de renouvellement d'outil de production
- 50 % des investissements d'acquisition, de développement, d'innovation
- 21 % des investissements immobiliers

18% DES ENTREPRISES ENVISAGENT DES INVESTISSEMENTS AU PREMIER SEMESTRE 2018

- 37 % d'entre elles envisagent de réaliser des investissements de renouvellement d'outil de production
- 37 % des investissements d'acquisition, de développement, d'innovation
- 29 % des investissements immobiliers

LES TENDANCES PAR SECTEUR

OBSERVATIONS 2ND SEMESTRE 2017

en %

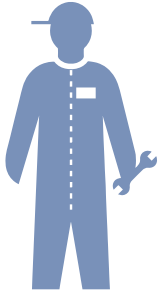
amélioration stabilité détérioration

PRÉVISIONS 1^{ER} SEMESTRE 2018

amélioration stabilité détérioration

INDUSTRIE CONSTRUCTION

➔ Des indicateurs qui s'améliorent pour le prochain semestre



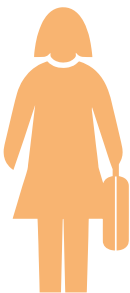
Indicateur	Amélioration (%)	Stabilité (%)	Détérioration (%)	Amélioration (%)	Stabilité (%)	Détérioration (%)
Chiffre d'affaires	34	50	16	31	61	8
Carnets de commandes	30	64	6	36	55	9
Trésorerie	26	64	10	23	71	6
Marges	7	77	16	20	74	6
Effectifs salariés	17	71	12	16	82	2
Prix d'achat	14	51	35	12	48	40
Délais de paiement clients	2	79	19	0	87	13
Investissements						

25% DES ENTREPRISES ONT INVESTI AU SECOND SEMESTRE 2017

25% DES ENTREPRISES ENVISAGENT DES INVESTISSEMENTS AU PREMIER SEMESTRE 2018

COMMERCE

➔ Des résultats partagés. Une vision encourageante pour 2018



Indicateur	Amélioration (%)	Stabilité (%)	Détérioration (%)	Amélioration (%)	Stabilité (%)	Détérioration (%)
Chiffre d'affaires	30	33	37	32	52	16
Trésorerie	21	48	31	29	58	13
Marges	15	52	33	19	66	15
Effectifs salariés	15	75	10	9	89	2
Prix d'achat	16	50	34	15	68	17
Délais de paiement clients	3	81	16	3	95	2
Nombre de clients	21	38	41	31	56	13
Investissements						

35% DES ENTREPRISES ONT INVESTI AU SECOND SEMESTRE 2017

15% DES ENTREPRISES ENVISAGENT DES INVESTISSEMENTS AU PREMIER SEMESTRE 2018

SERVICES

➔ Un sentiment plutôt stable malgré des carnets de commandes remplis. Des perspectives d'investissement moins soutenues.

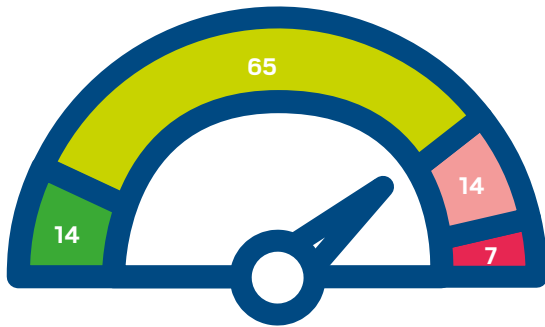


Indicateur	Amélioration (%)	Stabilité (%)	Détérioration (%)	Amélioration (%)	Stabilité (%)	Détérioration (%)
Chiffre d'affaires	29	49	22	34	47	19
Carnets de commandes	40	47	13	37	51	12
Trésorerie	27	47	26	37	48	15
Marges	21	52	27	32	52	16
Effectifs salariés	21	73	6	10	86	4
Prix d'achat	15	50	35	15	63	22
Délais de paiement clients	6	84	10	3	92	5
Nombre de clients	25	48	27	32	48	20
Investissements						

29% DES ENTREPRISES ONT INVESTI AU SECOND SEMESTRE 2017

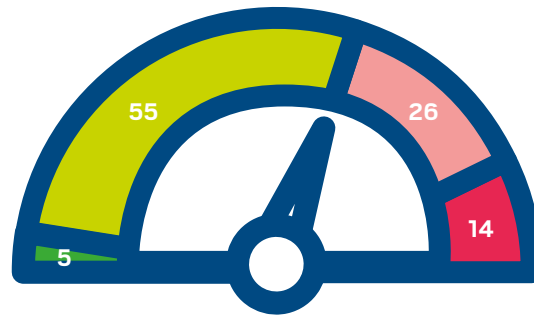
20% DES ENTREPRISES ENVISAGENT DES INVESTISSEMENTS AU PREMIER SEMESTRE 2018

CONFIANCE EN L'AVENIR



pour leur entreprise

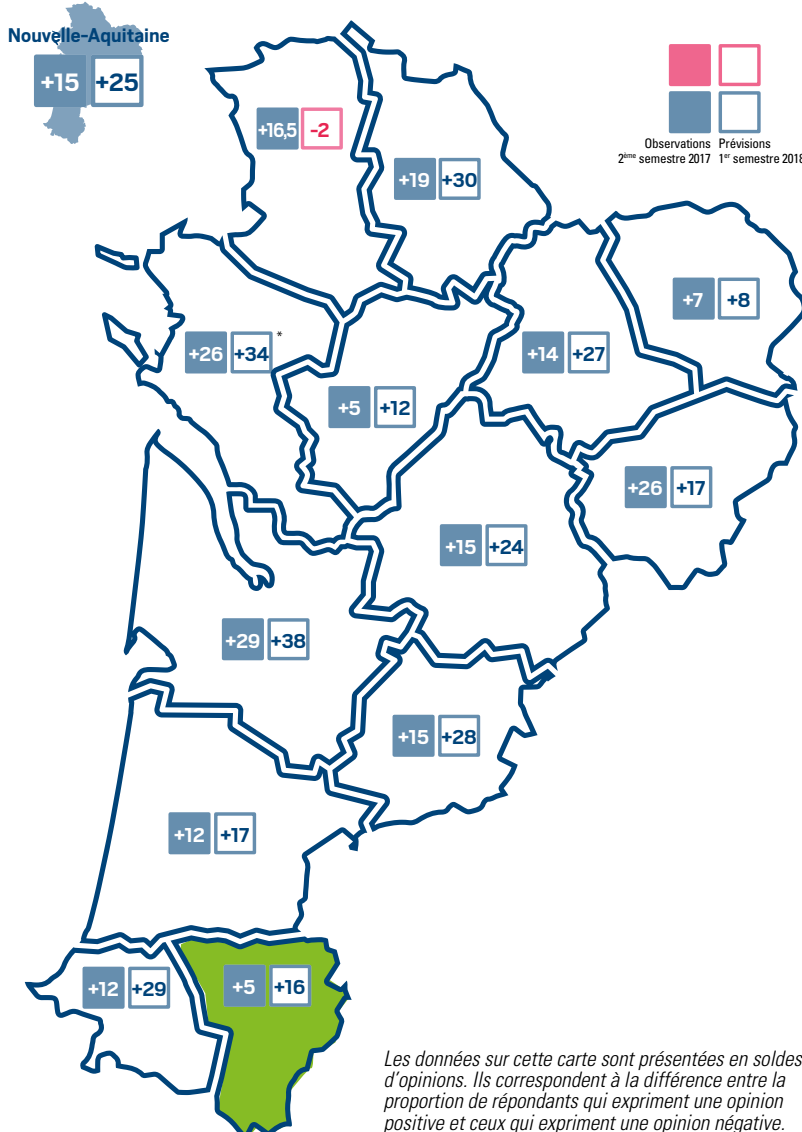
79 % des chefs d'entreprises du Béarn ont confiance en l'avenir de leur entreprise. Ils sont 60 % à avoir confiance en l'avenir de l'économie nationale



pour l'économie française

■ très confiant
■ assez confiant
■ peu confiant
■ pas du tout confiant
en %

CHIFFRE D'AFFAIRES PAR TERRITOIRE



Les données sur cette carte sont présentées en soldes d'opinions. Ils correspondent à la différence entre la proportion de répondants qui expriment une opinion positive et ceux qui expriment une opinion négative.

MÉTHODOLOGIE

Les résultats du Baromètre Eco de la CCI Pau Béarn sont issus d'une extraction de l'enquête réalisée auprès de 4 065 entreprises sur le territoire de la Nouvelle-Aquitaine pour le Baromètre Eco régional.

266 entreprises de Pau Béarn ont répondu à cette enquête.

Elles ont été interrogées par le centre d'appels TRYOM entre le 11 et le 16 janvier 2018. La représentativité de l'échantillon obtenu est assurée par la méthode des quotas appliquée aux critères suivants : secteur d'activité, taille et territoire.

Les valeurs présentées dans ce document sont exprimées en pourcentages.



CCI PAU BÉARN
21 rue Louis Barthou
64001 Pau Cedex

Contact : Christophe Lepaicheux
Chargé d'études
05 59 82 51 85
etudes@pau.cci.fr
www.pau.cci.fr